

SECURITY HNOS - SECURITY HNOS. - SECURITY HNOS. - SECURITY HNOS. - SECURITY HNOS.

CATALOGO DE INDUMENTARIA



 **SECURITY
HNOS.**

SECURITY HNOS. - SECURITY HNOS. - SECURITY HNOS. - SECURITY HNOS. - SEC

COMO TRABAJAMOS



MAYORISTA Y MINORISTA

En Security Hnos. ofrecemos productos a través de estos dos canales principales.

CAPITAL HUMANO

Es uno de los aspectos más importantes para nosotros. El objetivo, desde nuestros orígenes hace casi 40 años, es nunca perder el toque humano que nos caracteriza. **Somos familia.**



ASESORAMIENTO

Brindamos **asesoramiento personalizado** para que cada cliente pueda tener el conocimiento necesario y saber qué productos cumplen con sus necesidades de cada día, obteniendo así la mejor relación de compra: **Costo - beneficio.**

TECNOLOGIA Y CALIDAD

Implementamos **tecnología de punta** en los procesos de fabricación. Contamos con taller propio y **estrictos controles** para garantizar la **calidad** de todas las prendas y optimizar al máximo los tiempos de producción, así como la gestión de pedidos y el control de stock.



PERSONALIZACION

Ofrecemos la opción de **personalizar** toda la indumentaria para reforzar la identidad corporativa y la visibilidad de nuestros clientes.

LOGISTICA - ENTREGA

Nuestro compromiso con los tiempos es absoluto, para eso contamos con una flota de vehículos y personal capacitado para realizar **entregas** en todo el país, asegurando el cuidado de la mercadería y la **puntualidad** de la entrega.



POST-VENTA

Un equipo especializado se encarga de atender **consultas**, **solucionar problemas** y brindar **soporte técnico** a los clientes después de cada compra. Siempre entendimos que la venta termina cuando el cliente está completamente satisfecho, ya que nos enfocamos en generar relaciones a largo plazo y no transacciones aisladas.

PANTALON CARGO SECURITY

HOMBRE

EAN: ITR700HAT



COLORES DISPONIBLES



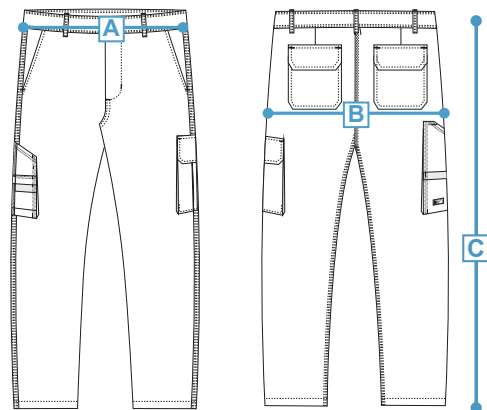
TALLES DISPONIBLES

36 al 60

ESPECIFICACIONES TECNICAS

- Tejido Sarga pesada 8 oz.
67% Algodón / 33% Poliéster (Mezcla Inversa)
Sarga 3/1 - 271 g/m²
- Cierre YKK
- Triple costura
- 6 Bolsillos: 2 delanteros
 - 1 lateral derecho Portaherramientas
 - 1 lateral izquierdo con tapa con velcro
 - 2 traseros con tapa con velcro

TABLA DE MEDIDAS



TALLE	36	38	40	42	44	46	48	50	52	54	56	58	60
A CINTURA	36	38	40	42	44	46	48	50	52	54	56	58	60
B CADERA	46	49	51	52	54	56	59	61	63	65	67	68	70
C LARGO	103	105	105	106	106	108	108	109	110	110	113	114	115

Tolerancia: puede variar +/- 1,5 cm.

PANTALON CARGO SECURITY

MUJER

EAN: ITR701HAT

**SECURITY
HNOS.**



COLORES DISPONIBLES



Negro

Azul

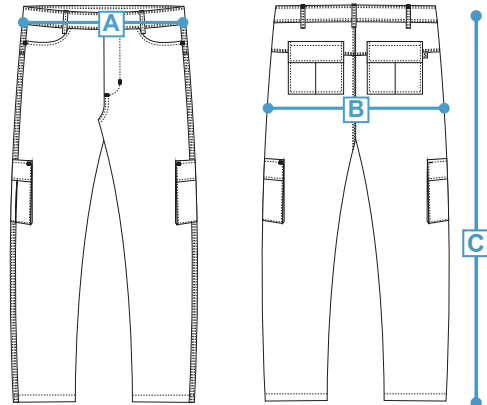
ESPECIFICACIONES TECNICAS

- Tejido Sarga elastizada 7 oz.
98% Algodón / 2% Elastano - Sarga 2/1 - 228 g/m²
- Triple costura
- Cierre YKK
- 6 Bolsillos: 2 delanteros
 - 2 laterales con tapa con velcro
 - 2 traseros con tapa con velcro

TALLES DISPONIBLES

36 al 54

TABLA DE MEDIDAS



TALLE	36	38	40	42	44	46	48	50	52	54
A CINTURA	36	38	40	42	44	46	48	50	52	54
B CADERA	42	44	46	48	50	52	54	55	58	59
C LARGO	101	102	103	103	104	104	105	108	109	109

Tolerancia: puede variar +/- 1,5 cm.

CAMISA DE TRABAJO SECURITY

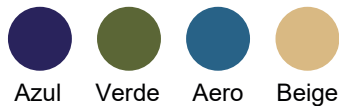
HOMBRE

EAN: ITR300HAT

**SECURITY
HNOS.**



COLORES DISPONIBLES



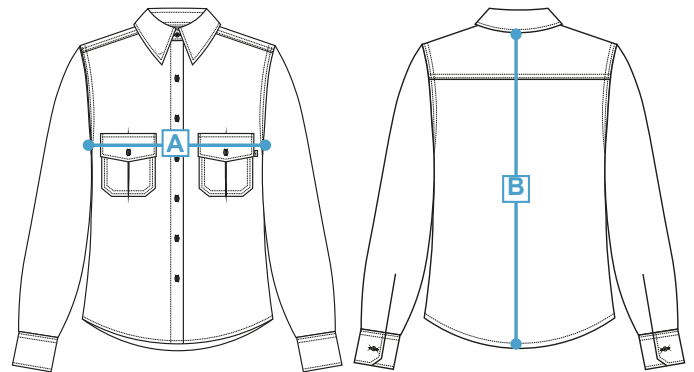
TALLES DISPONIBLES

36 al 58

ESPECIFICACIONES TECNICAS

- Tejido Sarga 6 oz.
70% Algodón / 30% Poliéster - Sarga 2/1 - 195 g/m²
- Puño, cuello y cartera reforzados con friselina
- 2 Bolsillos plaqué. Tamaño amplio con fuelle, tapa y cerrado con botón

TABLA DE MEDIDAS



TALLE		36	38	40	42	44	46	48	50	52	54	56	58
A	SISA	56	58	59	61	64	66	68	70	72	74	76	78
B	LARGO	70	72	74	78	79	80	80	81	84	84	86	86

Tolerancia: puede variar +/- 1,5 cm.

PANTALON CROSS

HOMBRE

**SECURITY
HNOS.**

EAN: ITR703HAT



COLORES DISPONIBLES



Azul

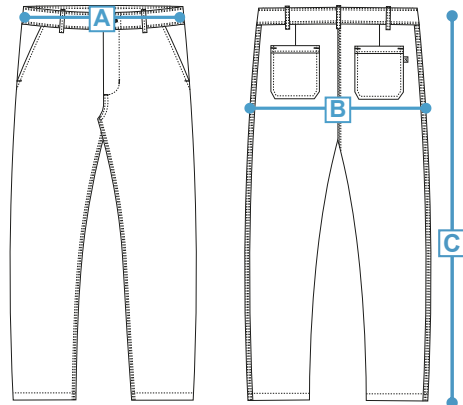
TALLES DISPONIBLES

38 al 62

ESPECIFICACIONES TECNICAS

- Tejido Sarga pesada 8 oz.
100% Algodón - Sarga 3/1 - 271 g/m²
- Botón metálico
- Cierre YKK
- Triple costura
- 4 Bolsillos: 2 delanteros
2 traseros plaqué

TABLA DE MEDIDAS



TALLE	38	40	42	44	46	48	50	52	54	56	58	60	62
A CINTURA	38	40	42	44	46	48	50	52	54	56	58	60	62
B CADERA	48	50	52	54	56	58	60	63	65	67	68	71	73
C LARGO	102	103	105	106	107	108	108	110	110	111	112	112	113

Tolerancia: puede variar +/- 1,5 cm.

PANTALON CARGO NEPAL HOMBRE



EAN: ITR705HAT



COLORES DISPONIBLES



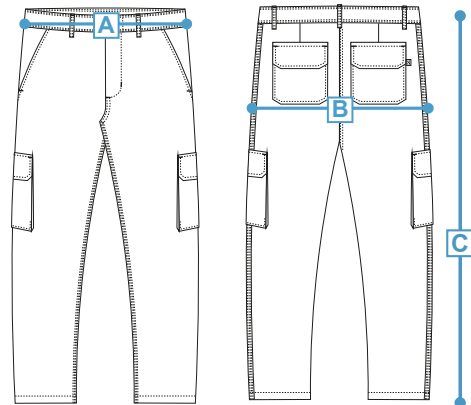
TALLES DISPONIBLES

36 al 60

ESPECIFICACIONES TECNICAS

- Tejido Sarga pesada 8 oz.
100% Algodón - Sarga 3/1 - 271 g/m².
- Botón metálico
- Cierre YKK
- Triple costura
- 6 Bolsillos: 2 delanteros
2 laterales con tapa con velcro
2 traseros

TABLA DE MEDIDAS



TALLE	36	38	40	42	44	46	48	50	52	54	56	58	60
A CINTURA	36	38	40	42	44	46	48	50	52	54	56	58	60
B CADERA	46	49	51	52	54	56	59	61	63	65	67	68	70
C LARGO	103	105	105	106	106	108	108	109	110	110	113	114	115

Tolerancia: puede variar +/- 1,5 cm.

PANTALON CARGO MADRID

HOMBRE

EAN: ITR704HAT

**SECURITY
HNOS.**



COLORES DISPONIBLES



Azul

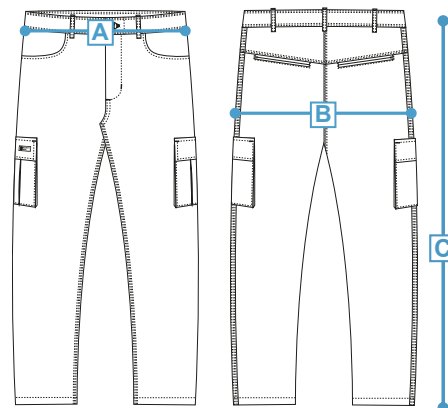
ESPECIFICACIONES TECNICAS

- Tejido Sarga elastizada 7 oz.
98% Algodón / 2% Elastano - Sarga 2/1 - 228 g/m²
- Botón metálico
- Cierre YKK
- Triple costura
- 6 Bolsillos: 2 delanteros
2 laterales con tapa con velcro
2 traseros tipo ojal con cierre

TALLES DISPONIBLES

38 al 56

TABLA DE MEDIDAS



TALLE	38	40	42	44	46	48	50	52	54	56
A CINTURA	38	40	42	44	46	48	50	52	54	56
B CADERA	50	51	53	55	57	59	61	63	65	67
C LARGO	102	103	104	105	106	107	108	108	109	109

Tolerancia: puede variar +/- 1,5 cm.

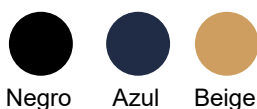
BERMUDA CARGO SECURITY HOMBRE

**SECURITY
HNOS.**

EAN: ITR900HVE



COLORES DISPONIBLES



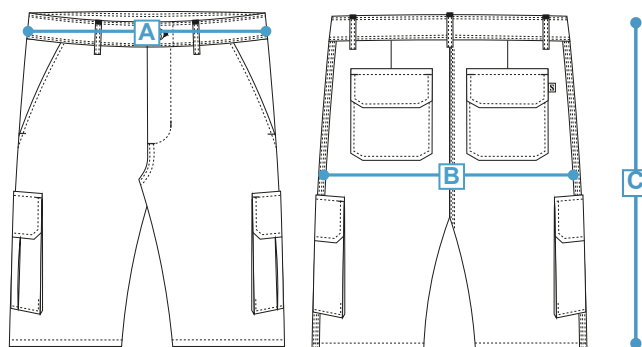
TALLES DISPONIBLES

36 al 64

ESPECIFICACIONES TECNICAS

- Tejido Sarga liviana 6 oz.
70% Algodón / 30% Poliéster - Sarga 2/1 - 195 g/m²
- Botón metálico
- Cierre YKK
- Triple costura
- 6 Bolsillos: 2 delanteros
2 laterales con tapa con velcro
2 traseros plaqué, tapa con velcro

TABLA DE MEDIDAS



TALLE	36	38	40	42	44	46	48	50	52	54	56	58	60	62	64
A CINTURA	36	38	40	42	44	46	48	50	52	54	56	58	60	62	64
B CADERA	45	47	49	52	54	55	58	60	62	64	66	68	70	72	74
C LARGO	50	50	51	51	52	52	53	53	54	54	55	55	56	56	56

Tolerancia: puede variar +/- 1,5 cm.

MAMELUCO CARGO SECURITY HOMBRE



EAN: ITR622HAT



COLORES DISPONIBLES



Azul

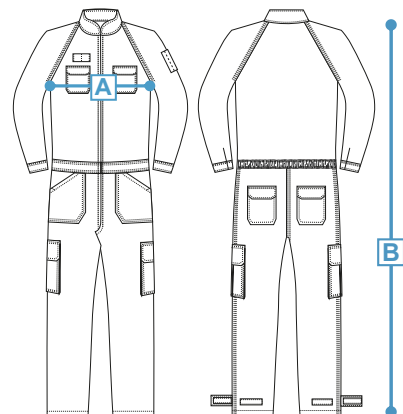
TALLES DISPONIBLES

XS al 5XL

ESPECIFICACIONES TECNICAS

- Tejido Sarga 8 oz.
65% Algodón / 35% Poliéster Sarga 3/1 - 271 g/m²
- Media cintura elastizada
- Cierre YKK de acceso central
- Costuras reforzadas
- Botamanga con ajuste con velcro
- 9 Bolsillos: 2 superiores plaqué, tapa con velcro
2 delanteros
2 laterales cargo
1 Lapicero en brazo izquierdo
2 traseros plaqué, tapa con velcro

TABLA DE MEDIDAS



TALLE		XS	S	M	L	XL	2XL	3XL	4XL	5XL
A	SISA	52	54	58	60	62	64	66	68	70
B	LARGO	155	155	160	162	164	166	168	170	170

Tolerancia: puede variar +/- 1,5 cm.

CAMISA DE JEAN OREGON

M/LARGA

HOMBRE



EAN: ITR310HAT



COLORES DISPONIBLES



Azul

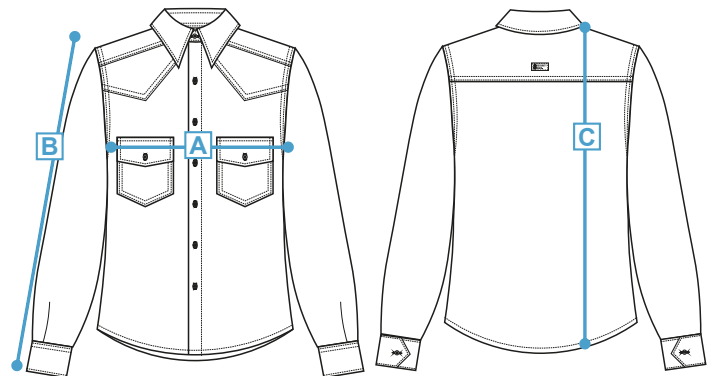
TALLES DISPONIBLES

38 al 58

ESPECIFICACIONES TECNICAS

- Tejido Denim mediano 7.5 oz.
100% Algodón - Sarga 2/1 - 221 g/m²
- Acabado suavizado
- Botones metálicos
- Canesu delantero y trasero
- Logo en aplique de PU
- 2 Bolsillos plaqué con tapa y botón

TABLA DE MEDIDAS



TALLE		36	38	40	42	44	46	48	50	52	54	56	58
A	SISA	53	56	58	60	62	64	66	68	70	72	74	76
B	MANGA	64	66	66	67	68	68	69	69	69	71	71	
C	LARGO	69	74	74	76	78	79	80	82	83	84	85	86

Tolerancia: puede variar +/- 1,5 cm.

CAMISA DE JEAN OREGON

MUJER

**SECURITY
HNOS.**

EAN: ITR311DAT



COLORES DISPONIBLES



Azul

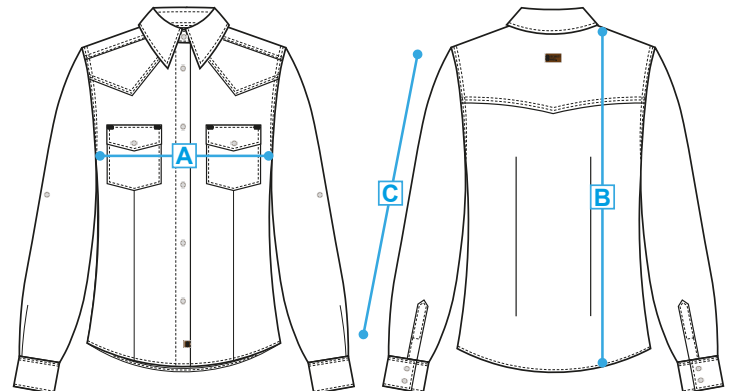
TALLES DISPONIBLES

XS al 5XL

ESPECIFICACIONES TECNICAS

- Tejido Denim mediano 7.7 oz
- Acabado suavizado
- Mangas rebatibles con botón y ojal
- Entalle en delantero y espalda
- Botones metálicos personalizados
- Costuras a contratono
- Canesú delantero y espalda
- Logo en aplique de PU en cartera central y canesú espalda
- 2 Bolsillos plaqué con tapa y botón

TABLA DE MEDIDAS



TALLE	XS	S	M	L	XL	2XL	3XL	4XL	5XL
A SISA	40	42	44	47	50	52	54	56	58
B LARGO	60	62	63	64	65	66	66	66,5	67
C MANGA	58	59	59	59,5	59,5	60,5	61	61,5	61,5

Tolerancia: puede variar +/- 1,5 cm.

PANTALON DE JEAN OREGON

HOMBRE

EAN: ITR770HAT

**SECURITY
HNOS.**



COLORES DISPONIBLES



Azul

TALLES DISPONIBLES

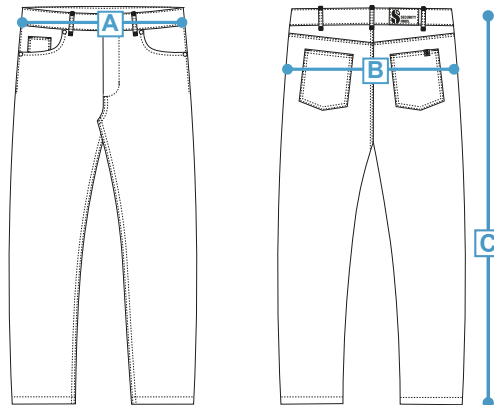
38 al 60

ESPECIFICACIONES TECNICAS

- Tejido Denim pesado 10.5 oz
100% Algodón - Sarga 3/1 - 310 g/m²
- Lavado suavizado
- Costuras reforzadas
- Remaches metálicos
- Botón metálico
- Cierre de bronce
- 5 Bolsillos: 2 delanteros + 1 relojero

2 traseros

TABLA DE MEDIDAS



TALLE	38	40	42	44	46	48	50	52	54	56	58	60
A CINTURA	38	40	42	44	46	48	50	52	54	56	58	60
B CADERA	52	54	56	58	60	62	64	66	67	68	70	71
C LARGO	99	100	101	102	103	104	104	105	105	106	108	110

Tolerancia: puede variar +/- 1,5 cm.

PANTALON JEAN OREGON

MUJER

**SECURITY
HNOS.**

EAN: ITR771DAT



COLORES DISPONIBLES



Azul

ESPECIFICACIONES TECNICAS

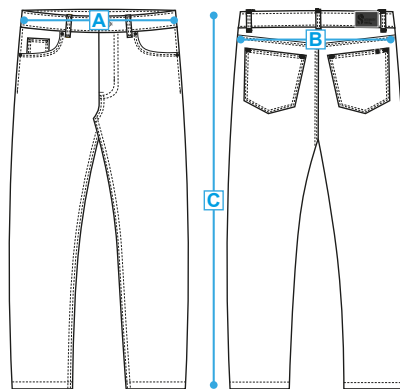
- Tejido Denim pesado 9.7 oz
- 98% Algodón / 2% Elastano - Sarga 3/1 - 123 g/m2
- Lavado estático
- Costuras reforzadas a contratono
- Remaches metálicos
- Cierre de bronce
- Botón metálico personalizado
- Logo en aplique de PU
- 5 Bolsillos: 2 delanteros + 1 relojero

2 traseros plaqué

TALLES DISPONIBLES

36 al 54

TABLA DE MEDIDAS



TALLE	36	38	40	42	44	46	48	50	52	54
A CINTURA	36	38	40	42	44	46	48	50	52	54
B CADERA	42	44	46	48	50	52	53	55	57	58
C LARGO	108	108	108	110	109,5	110	110	111	112	113

Tolerancia: puede variar +/- 1,5 cm.

REMERA PRAGA

M/CORTA

HOMBRE

EAN: ITR120HVE



COLORES DISPONIBLES



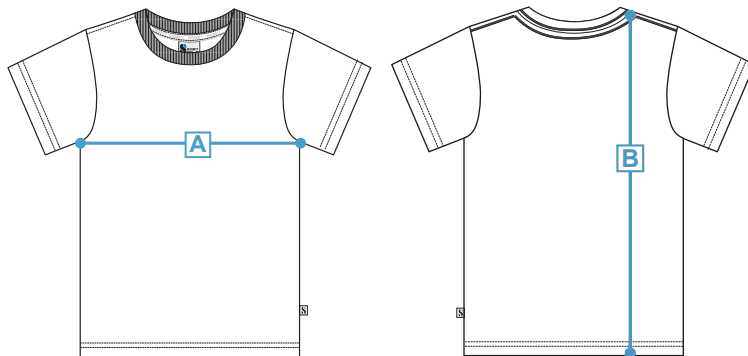
TALLES DISPONIBLES

XS al 5XL

ESPECIFICACIONES TECNICAS

- Tejido Jersey Peinado 24/1
100% Algodón - 170 g/m²
- Cuello escote redondo de Ribb

TABLA DE MEDIDAS



TALLE	XS	S	M	L	XL	2XL	3XL	4XL	5XL
A SISA	51	54	55	56	60	62	65	66	68
B LARGO	74	75	76	78	79	82	82	84	85

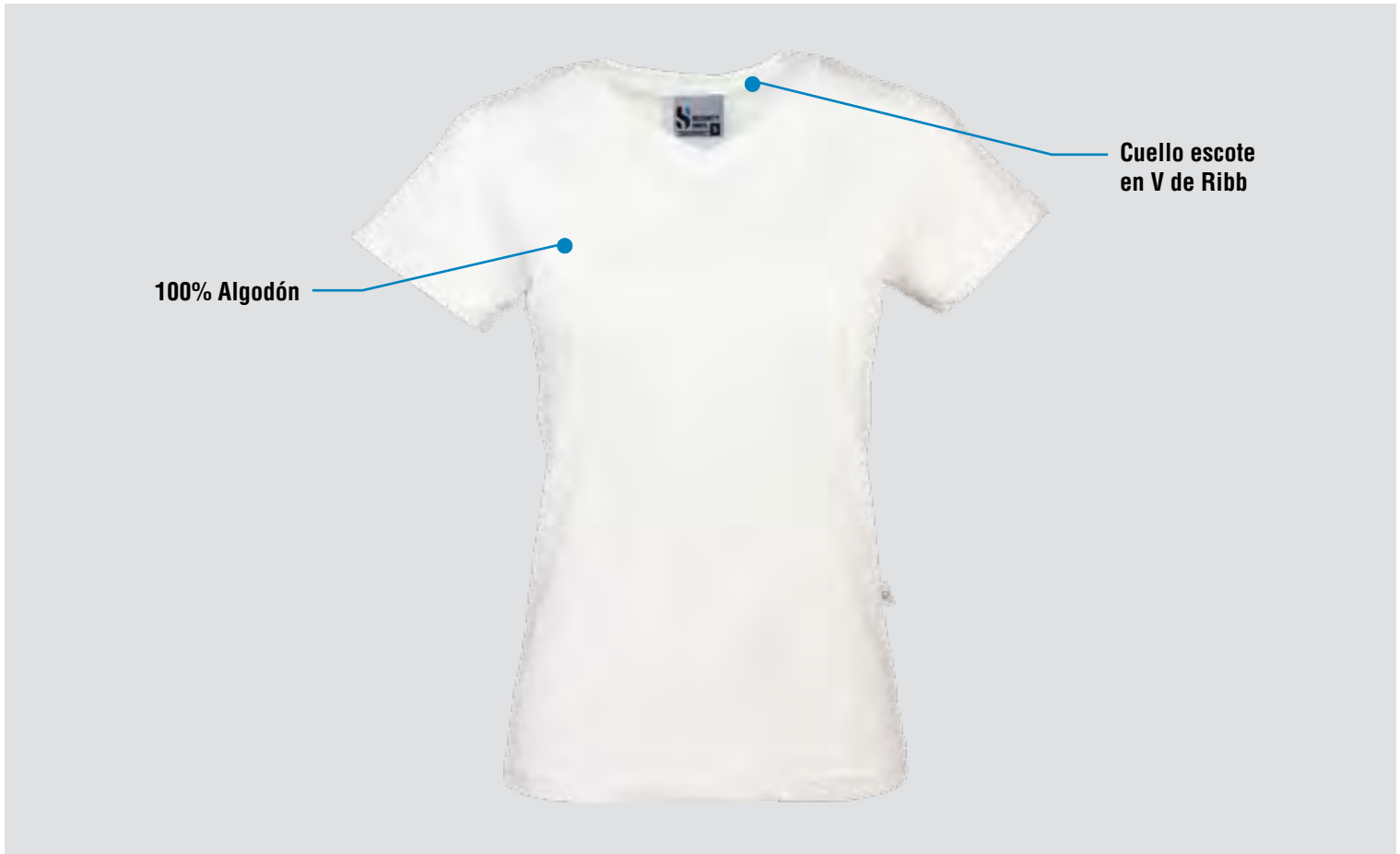
Tolerancia: puede variar +/- 1,5 cm.

REMERA PRAGA

M/CORTA

MUJER

EAN: ITR121HVE



COLORES DISPONIBLES



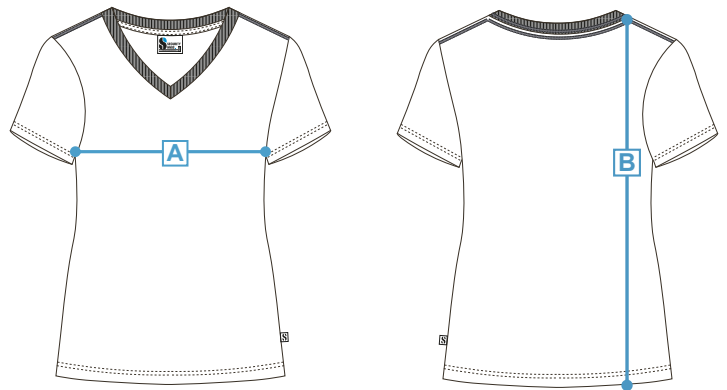
TALLES DISPONIBLES

XS al 3XL

ESPECIFICACIONES TECNICAS

- Tejido Jersey Peinado 30/1
100% Algodón 150 g/m2
- Cuello escote en V de Ribb
- Modelo entallado

TABLA DE MEDIDAS



TALLE	XS	S	M	L	XL	2XL	3XL
A SISA	42	44	45	47	49	52	54
B LARGO	60	62	64	65	67	70	70

Tolerancia: puede variar +/- 1,5 cm.

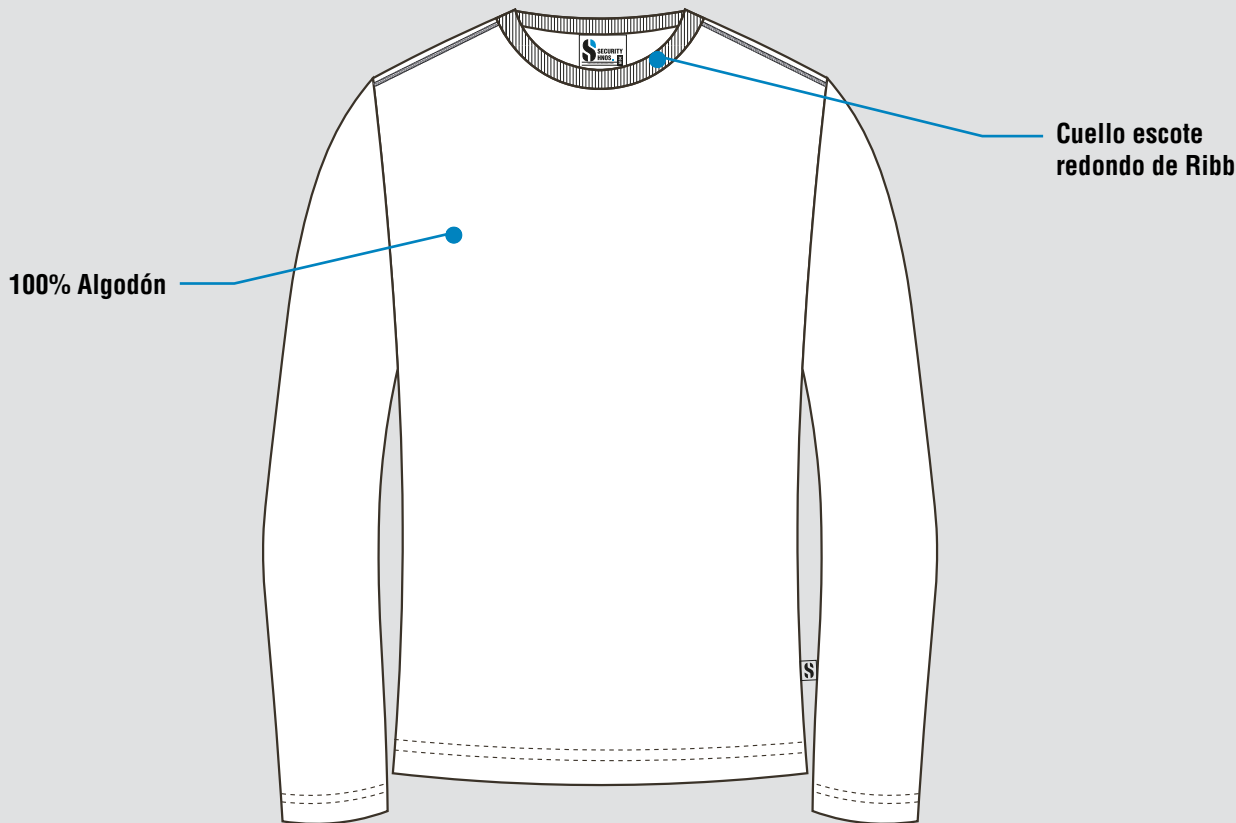
REMERA PRAGA

M/LARGA

HOMBRE

EAN: ITR340HIN

SECURITY HNOS.



COLORES DISPONIBLES



Azul

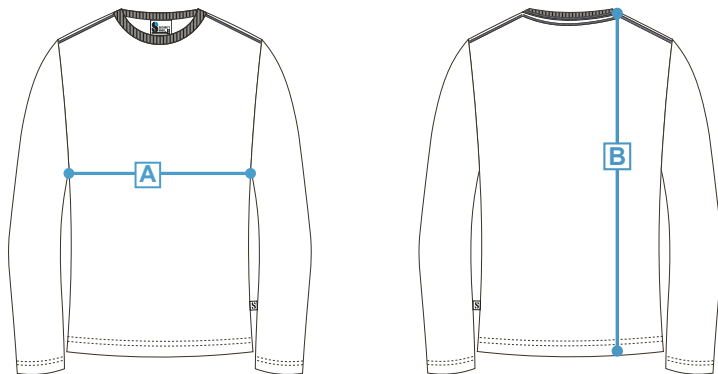
TALLES DISPONIBLES

XS al 5XL

ESPECIFICACIONES TECNICAS

- Tejido Jersey Peinado 24/1
100% Algodón - 170 g/m²
- Cuello escote redondo de Ribb

TABLA DE MEDIDAS



TALLE	XS	S	M	L	XL	2XL	3XL	4XL	5XL
A SISA	51	54	55	56	60	62	65	66	68
B LARGO	74	75	76	78	79	82	82	84	85

Tolerancia: puede variar +/- 1,5 cm.

CHOMBA LISBOA

M/CORTA

MUJER

EAN: ITR143DVE



COLORES DISPONIBLES



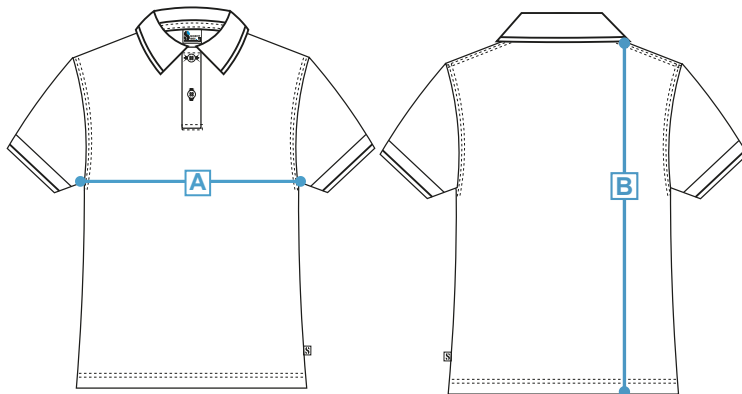
TALLES DISPONIBLES

XS al 3XL

ESPECIFICACIONES TECNICAS

- Tejido Piqué Fibra Íntima
50% Algodón / 50% Poliéster - 230 g/m²
- Cuello y puños tejidos
- Cartera con 2 Botones de pasta a tono

TABLA DE MEDIDAS



TALLE		XS	S	M	L	XL	2XL	3XL
A	SISA	44	46	49	52	53	56	58
B	LARGO	62	65	65	66	68	70	72

Tolerancia: puede variar +/- 1,5 cm.

CHOMBA LISBOA

M/CORTA

HOMBRE

EAN: ITR142HVE



COLORES DISPONIBLES



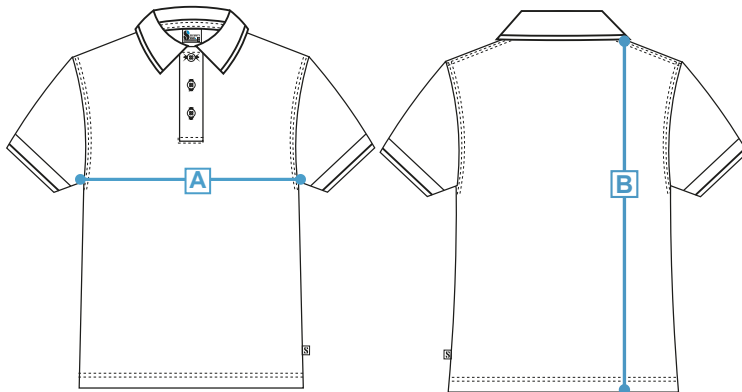
TALLES DISPONIBLES

XS al 5XL

ESPECIFICACIONES TECNICAS

- Tejido Piqué Fibra Íntima
50% Algodón / 50% Poliéster - 230 g/m²
- Cuello y puños tejidos
- Cartera con 3 Botones de pasta a tono

TABLA DE MEDIDAS



TALLE	XS	S	M	L	XL	2XL	3XL	4XL	5XL
A SISA	53	55	57	60	62	63	65	70	73
B LARGO	70	71	72	75	78	78	78	83	85

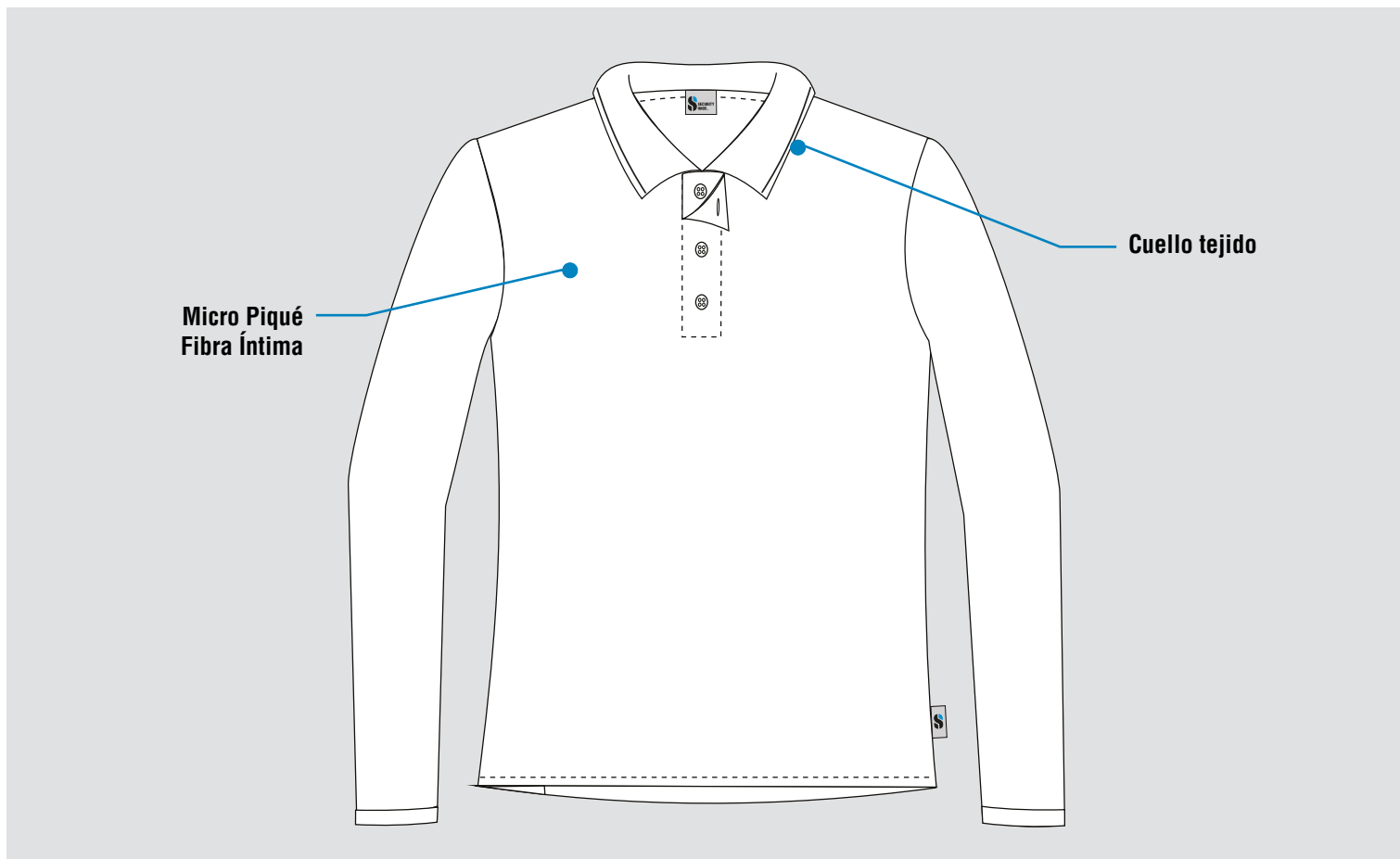
Tolerancia: puede variar +/- 1,5 cm.

CHOMBA LISBOA

M/LARGA

HOMBRE

EAN: ITR142HVE



COLORES DISPONIBLES

A pedido

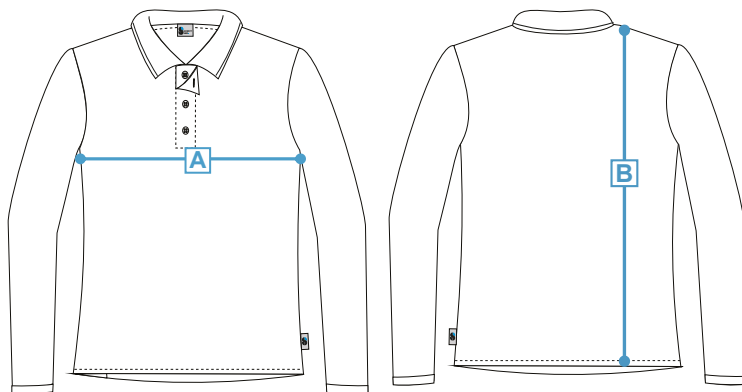
TALLES DISPONIBLES

XS al 5XL

ESPECIFICACIONES TÉCNICAS

- Tejido Micro Piqué Fibra Íntima
50% Algodón / 50% Poliéster - 230 g/m²
- Cuello tejido
- Cartera con 3 Botones de pasta a tono

TABLA DE MEDIDAS



TALLE	XS	S	M	L	XL	2XL	3XL	4XL	5XL
A SISA	53	55	57	60	62	63	65	70	73
B LARGO	70	71	72	75	78	78	78	83	85

Tolerancia: puede variar +/- 1,5 cm.

CAMPERA ALASKA

HOMBRE

**SECURITY
HNOS.**

EAN: IBT423HIN



COLORES DISPONIBLES



Negro



Azul

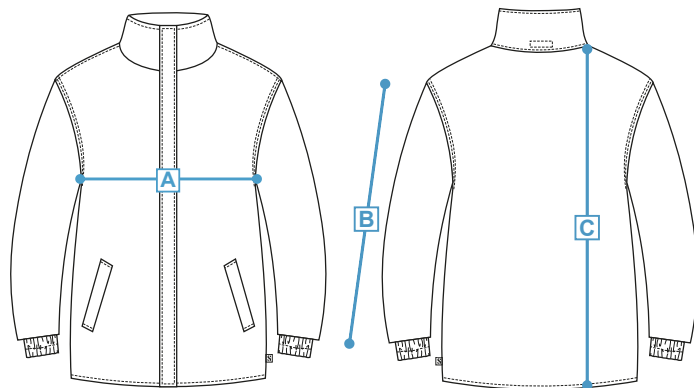
TALLES DISPONIBLES

XS al 5XL

ESPECIFICACIONES TECNICAS

- Tejido Trucker con milky repelente al agua
100% Poliéster
- Matelassé 180 grs en cuerpo y mangas
- Resistencia térmica: -5° a 5°grados (Norma: IRAM 1860:2002)
- Capucha escondida
- Puños elastizados
- Cierre YKK
- Tapa cierre con velcro
- 2 Bolsillos laterales tipo ojal

TABLA DE MEDIDAS



TALLE	XS	S	M	L	XL	2XL	3XL	4XL	5XL
A SISA	56	60	62	64	68	70	74	78	80
B MANGA	60	61	62	64	66	68	70	71	71
C LARGO	72	74	75	76	78	80	86	90	94

Tolerancia: puede variar +/- 1,5 cm.

PANTALON ALASKA

HOMBRE



EAN: IBT750HIN



COLORES DISPONIBLES



Negro

Azul

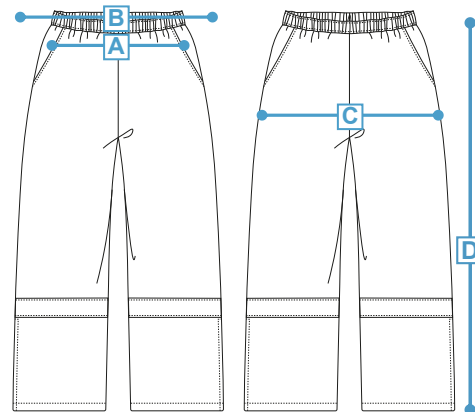
TALLES DISPONIBLES

XS al 3XL

ESPECIFICACIONES TECNICAS

- Tejido Trucker con milky repelente al agua 100% Poliéster
- Matelassé 180 grs en interior
- Resistencia térmica: -5° a 5°grados (Norma: IRAM 1860:2002)
- Cintura elastizada con cordón
- Cinta reflectiva de 5 cm en botamangas
- Abertura con cierre en botamangas
- 2 Bolsillos laterales

TABLA DE MEDIDAS



TALLE	XS	S	M	L	XL	2XL	3XL	4XL	5XL
A CINTURA	30	30	32	32	34	36	38	38	40
B ESTIRADA	48	50	52	54	56	58	60	60	62
C CADERA	56	58	60	62	64	66	68	70,5	73
D LARGO	107	107	108	109	109	109	110	110	110

Tolerancia: puede variar +/- 1,5 cm.

MAMELUCO ALASKA

HOMBRE

SECURITY
HNOS.

EAN: IGN620HIN



Capucha
desmontable
con cierre

Cierre doble
deslizador YKK

Trucker con
milky repelente
al agua

Resistencia térmica: -5° a 5°
Ensayo IRAM 1860:2002



Cinta reflectiva de 5 cm

Abertura con cierre

COLORES DISPONIBLES



Azul

ESPECIFICACIONES TECNICAS

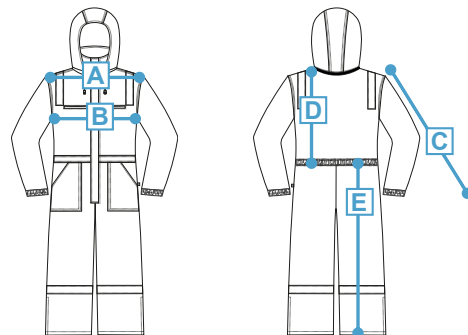
- Tejido Trucker con milky repelente al agua
100% Poliéster
- Matelassé 180 grs en cuerpo y mangas
- Resistencia térmica: -5° a 5°grados (Norma: IRAM 1860:2002)
- Capucha desmontable con cierre
- Puños elastizados
- Cierre doble deslizador YKK
- Media cintura elastizada
- Cinta reflectiva de 5 cm en hombros y botamangas
- Abertura con cierre en botamangas
- 4 Bolsillos: 2 ojal frontales

2 laterales

TALLES DISPONIBLES

S al 5XL

TABLA DE MEDIDAS



TALLE		S	M	L	XL	2XL	3XL	4XL	5XL
A	HOMBRO	54	55	56	57	59	60	61	63
B	SISA	64	65	67	69	71	72	75	76
C	MANGA	64	64	65	66	67	67	69	70
D	LARGO SUP	52	52	53	55	56	56	58	58
E	LARGO INF	104	104	105	105	105	105	110	111

Tolerancia: puede variar +/- 1,5 cm.

BUZO RIO

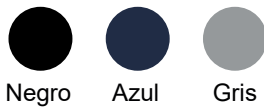
HOMBRE



EAN: ITR386HIN



COLORES DISPONIBLES



Negro

Azul

Gris

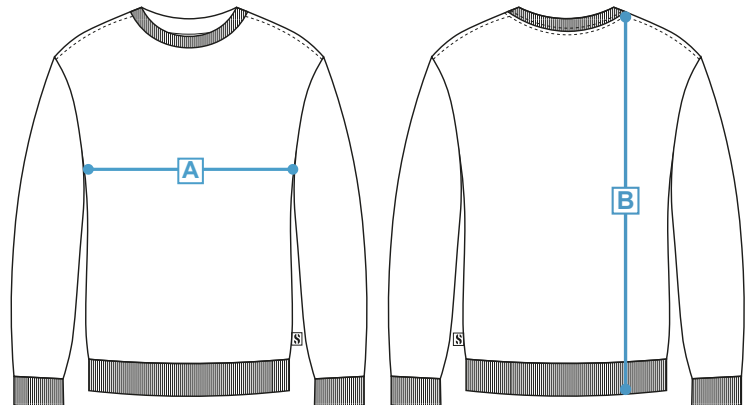
TALLES DISPONIBLES

XS al 5XL

ESPECIFICACIONES TECNICAS

- Tejido Frisa Invisible
65% Algodón / 35% Poliéster - 305 g/m²
- Ribb en cuello, puños y cintura

TABLA DE MEDIDAS



TALLE	XS	S	M	L	XL	2XL	3XL	4XL	5XL
A SISA	56	58	60	62	64	66	68	70	74
B LARGO	68	70	71	72	74	76	76	80	82

Tolerancia: puede variar +/- 1,5 cm.

BUZO TOKIO

HOMBRE

**SECURITY
HNOS.**

EAN: ITR385HIN



COLORES DISPONIBLES



Azul

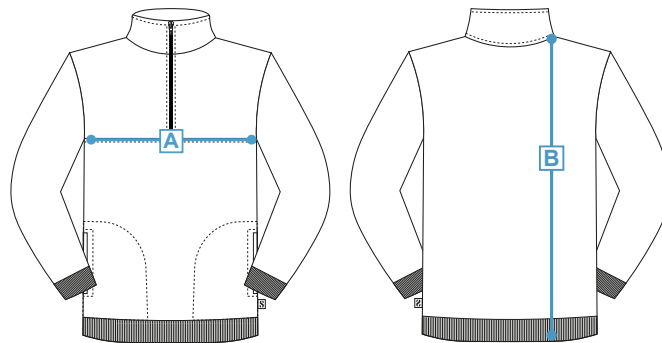
TALLES DISPONIBLES

XS al 5XL

ESPECIFICACIONES TECNICAS

- Tejido Frisa Invisible
65% Algodón / 35% Poliéster - 305 g/m²
- Ribb en puños y cintura
- Cierre YKK
- 2 Bolsillos laterales

TABLA DE MEDIDAS



TALLE	XS	S	M	L	XL	2XL	3XL	4XL	5XL
A SISA	52	55	57	60	63	66	68	70	72
B LARGO	70	72	75	76	79	80	82	84	84

Tolerancia: puede variar +/- 1,5 cm.

BUZO MILAN

HOMBRE



EAN: ITR388HIN



COLORES DISPONIBLES



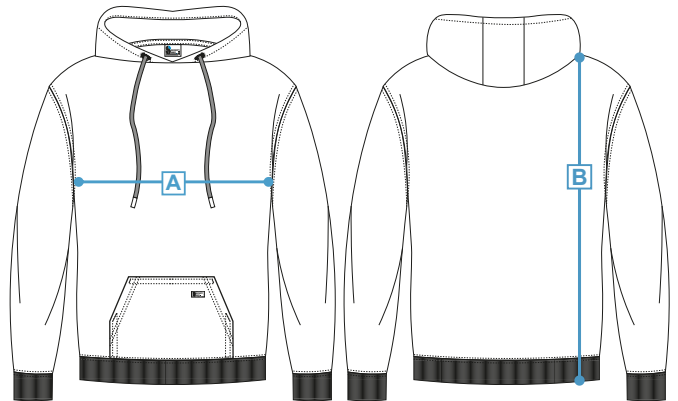
TALLES DISPONIBLES

XS al 4XL

ESPECIFICACIONES TECNICAS

- Tejido Frisa Invisible
85% Algodón / 15% Poliéster - 305 g/m²
- Ribb en puños y cintura
- Capucha forrada anatómica con cordón de ajuste
- Bolsillo canguro con atraques

TABLA DE MEDIDAS



TALLE	XS	S	M	L	XL	2XL	3XL	4XL
A SISA	54	56	58	60	62	65	68	72
B LARGO	67	68	69	71	75	76	80	82

Tolerancia: puede variar +/- 1,5 cm.

BUZO BERLIN

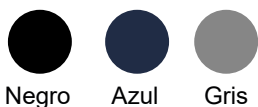
HOMBRE

**SECURITY
HNOS.**

EAN: IBT387HIN



COLORES DISPONIBLES



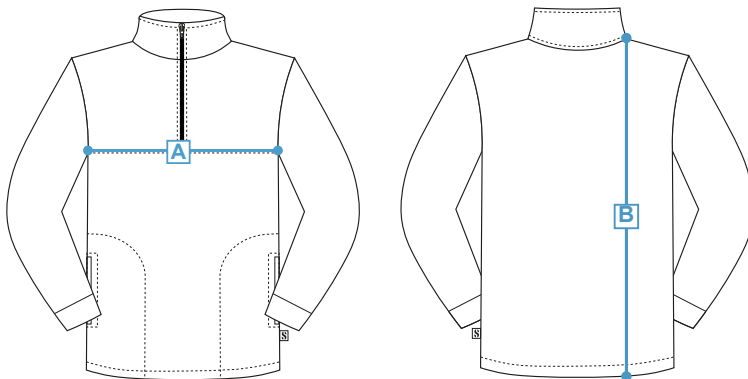
TALLES DISPONIBLES

XS al 5XL

ESPECIFICACIONES TÉCNICAS

- Tejido Polar Antipilling
100% Poliéster - 265 g/m²
- Térmico, liviano y aislante de humedad
- Cierre YKK
- 2 bolsillos laterales

TABLA DE MEDIDAS



TALLE	XS	S	M	L	XL	2XL	3XL	4XL	5XL
A SISA	54	56	58	60	62	64	66	68	70
B LARGO	64	66	68	70	72	74	76	78	80

Tolerancia: puede variar +/- 1,5 cm.

CAMPERA BERLIN

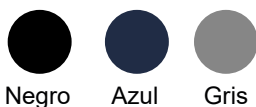
MUJER

**SECURITY
HNOS.**

EAN: IBT421DIN



COLORES DISPONIBLES



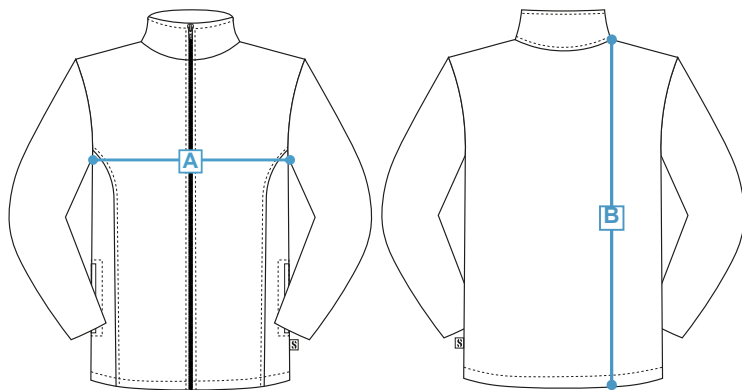
TALLES DISPONIBLES

XS al XL

ESPECIFICACIONES TÉCNICAS

- Tejido Polar Antipilling
100% Poliéster - 265 g/m²
- Térmico, liviano y aislante de humedad
- Modelo entallado
- Cierre YKK
- 2 bolsillos laterales

TABLA DE MEDIDAS



TALLE	XS	S	M	L	XL
A SISA	44	46	49	52	54
B LARGO	61	62	64	65	68

Tolerancia: puede variar +/- 1,5 cm.

CAMPERA BERLIN

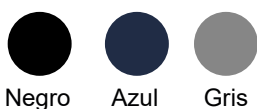
HOMBRE

**SECURITY
HNOS.**

EAN: IBT420HIN



COLORES DISPONIBLES



Negro

Azul

Gris

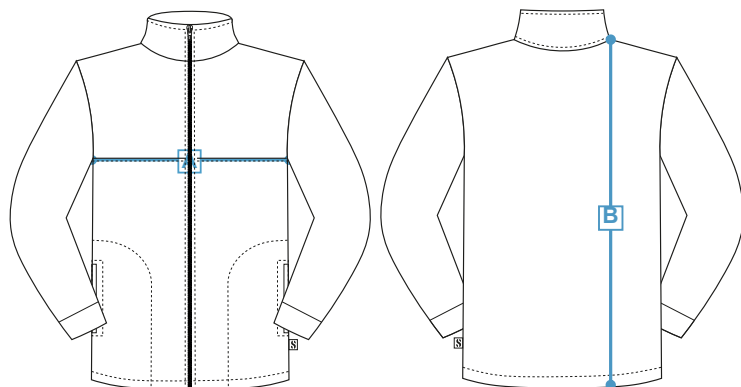
TALLES DISPONIBLES

XS al 5XL

ESPECIFICACIONES TECNICAS

- Tejido Polar Antipilling
100% Poliéster - 265 g/m²
- Térmico, liviano y aislante de humedad
- Cierre YKK
- 2 bolsillos laterales

TABLA DE MEDIDAS



TALLE	XS	S	M	L	XL	2XL	3XL	4XL	5XL
A SISA	50	54	56	58	60	64	68	70	75
B LARGO	66	68	70	72	74	76	78	80	82

Tolerancia: puede variar +/- 1,5 cm.

CHALECO BERLIN

HOMBRE

**SECURITY
HNOS.**

EAN: IBT160HIN



COLORES DISPONIBLES



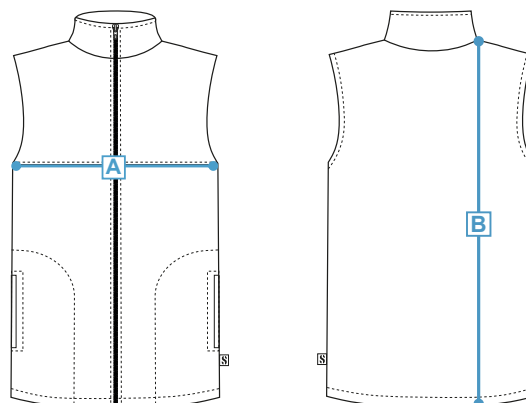
TALLES DISPONIBLES

XS al 5XL

ESPECIFICACIONES TÉCNICAS

- Tejido Polar Antipilling
100% Poliéster - 265 g/m²
- Térmico, liviano y aislante de humedad
- Cierre YKK
- 2 bolsillos laterales

TABLA DE MEDIDAS



TALLE		XS	S	M	L	XL	2XL	3XL	4XL	5XL
A	SISA	52	54	56	59	62	64	66	68	70
B	LARGO	66	68	70	74	76	78	80	82	83

Tolerancia: puede variar +/- 1,5 cm.

TRICOTA POLICIA

HOMBRE



EAN: ITR411HIN



COLORES DISPONIBLES



Negro

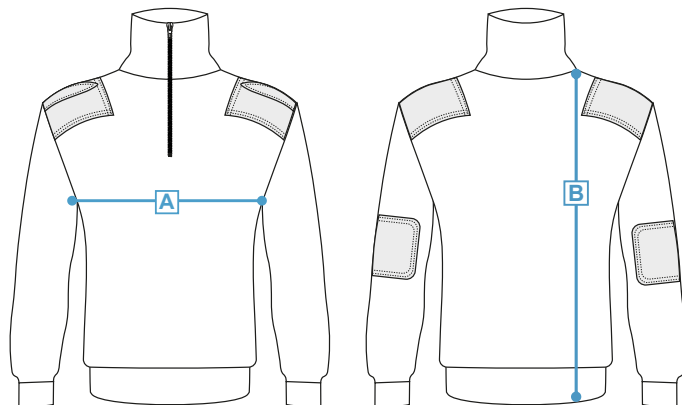
TALLES DISPONIBLES

XS al 4XL

ESPECIFICACIONES TECNICAS

- Tejido 100% Acrílico
- Forrería: Jersey 100% algodón
- Cierre YKK
- Refuerzo con tejido Ripstop en hombros y codos

TABLA DE MEDIDAS



TALLE	XS	S	M	L	XL	2XL	3XL	4XL
A SISA	51	53	55	57	59	61	63	65
B LARGO	70	72	72	75	77	79	81	83

Tolerancia: puede variar +/- 1,5 cm.

GUARDAPOLVO PRINCESA MUJER

**SECURITY
HNOS.**

EAN: ITR640DAT

Acrocel
antimanchas

Bolsillo
con fielle

Cuello y solapa
reforzados con
entretela

Broches metálicos



COLORES DISPONIBLES



Azul



Blanco

ESPECIFICACIONES TECNICAS

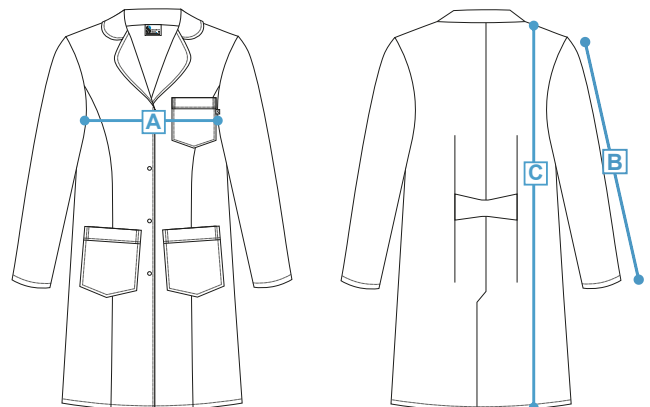
- Tejido Acrocel antimanchas 4.4 oz. - 150 g/m²
35% Algodón / 65% Poliéster
- Corte princesa entallado
- Cuello y solapa redondeada reforzados con entretela
- Broches metálicos en abertura central
- 3 Bolsillos delanteros plaqué: 1 en pecho

2 con fielle en
altura cadera

TALLES DISPONIBLES

XS al 3XL

TABLA DE MEDIDAS



TALLE		XS	S	M	L	XL	2XL	3XL
A	SISA	44	46	50	54	60	64	68
B	MANGA	54	56	58	60	61	62	64
C	LARGO	94	95	96	99	101	103	105

Tolerancia: puede variar +/- 1,5 cm.

GUARDAPOLVO GALES

HOMBRE

**SECURITY
HNOS.**

EAN: ITR642HAT



COLORES DISPONIBLES



Azul



Blanco

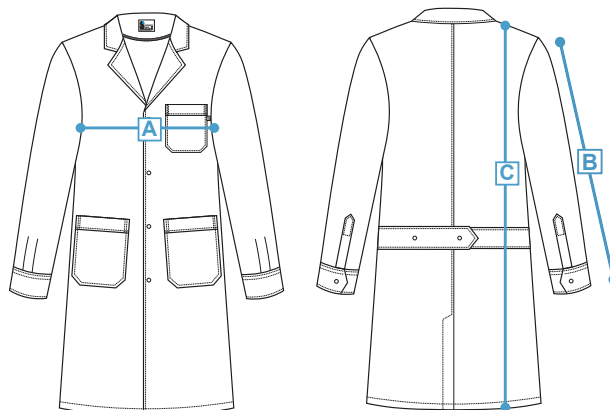
TALLES DISPONIBLES

XS al 4XL

ESPECIFICACIONES TECNICAS

- Tejido Acrocel antimanchas 4.4 oz. - 150 g/m2
35% Algodón / 65% Poliéster
- Corte recto
- Cuello y solapa reforzados con entretela
- Broches metálicos en abertura central
- Martingala regulable en cintura espalda y tajo trasero
- 3 Bolsillos delanteros plaqué: 1 en pecho
2 con fielle
en altura cadera

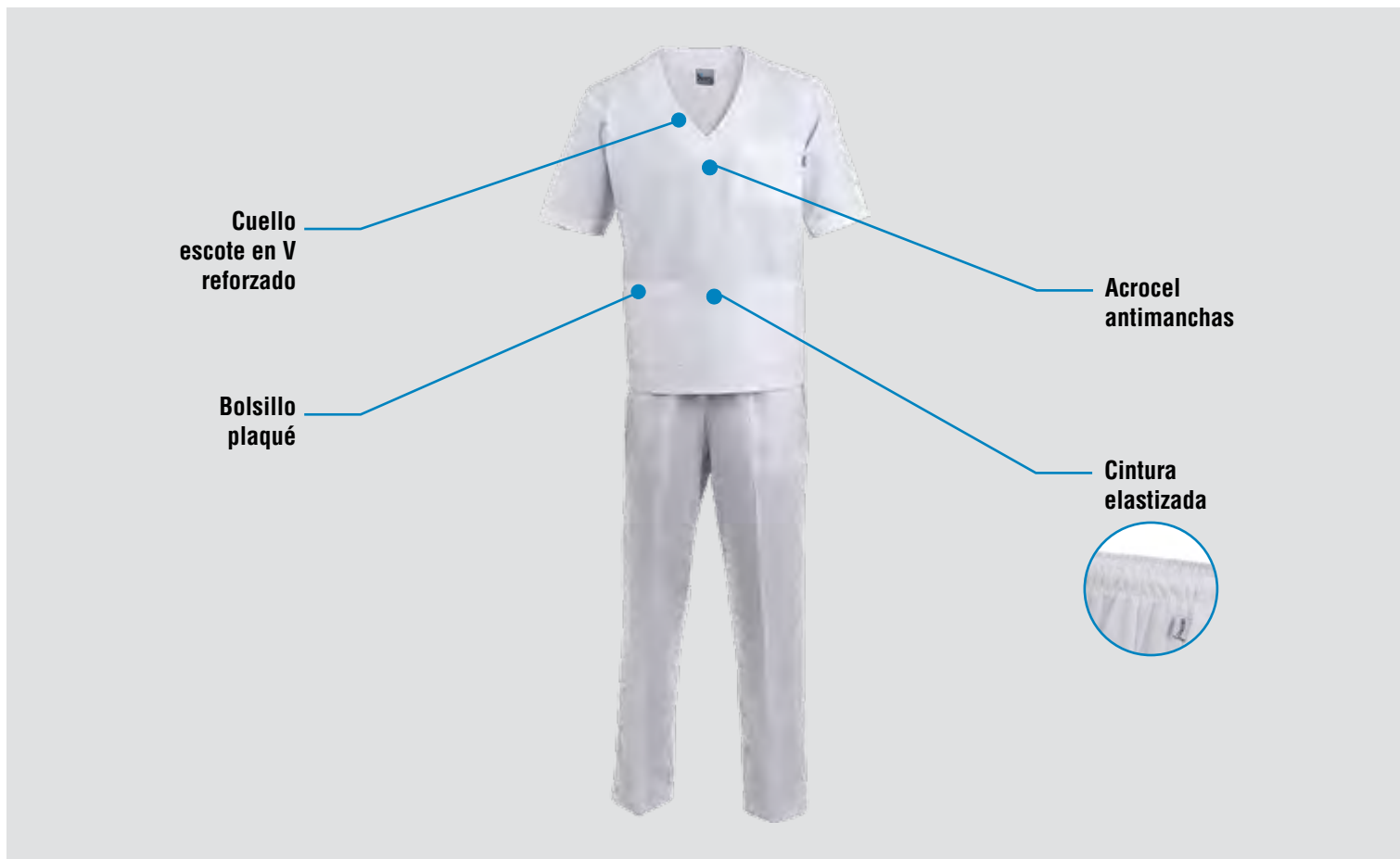
TABLA DE MEDIDAS



TALLE		XS	S	M	L	XL	2XL	3XL	4XL
A	SISA	56	58	62	64	68	70	74	76
B	MANGA	63	64	65	67	69	70	71	73
C	LARGO	100	101	103	104	106	108	109	110

Tolerancia: puede variar +/- 1,5 cm.

EAN: ITR600UAT



COLORES DISPONIBLES



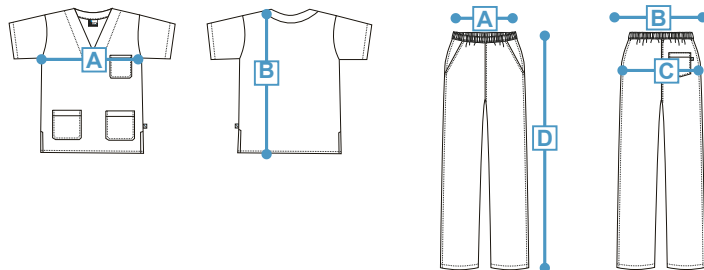
TALLES DISPONIBLES

XS al 3XL

ESPECIFICACIONES TECNICAS

- Tejido Acrocel Antimanchas 4.4 oz.
35% Algodón / 65% Poliéster - 150 g/m²
- Chaqueta escote en V manga corta con
3 Bolsillos plaqué delanteros: 1 superior
2 inferiores
- Pantalón náutico con cintura elastizada y
con cordón de ajuste
- 3 bolsillos: 2 delanteros
1 trasero

TABLA DE MEDIDAS



TALLE Ch	XS	S	M	L	XL	2XL	3XL
A SISA	56	58	60	62	64	66	68
B LARGO	70	72	74	75	76	78	79

TALLE Pa	XS	S	M	L	XL	2XL	3XL
A CINTURA	32	33	34	35	35	36	36
B ESTIRADA	46	48	50	52	54	56	58
C CADERA	54	56	58	60	62	64	66
D LARGO	106	107	107	108	108	109	110

Tolerancia: puede variar +/- 1,5 cm.

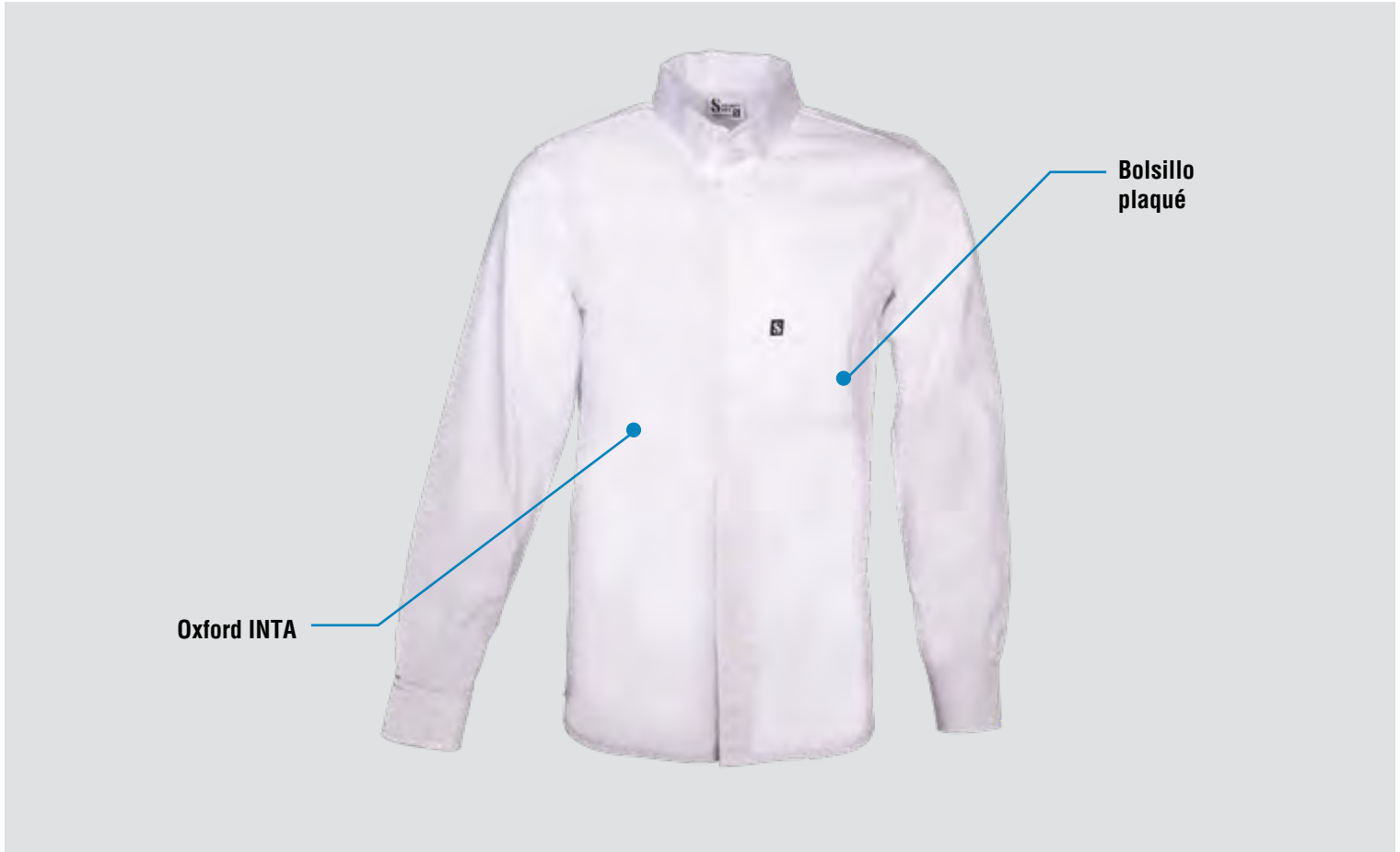
CAMISA VENECIA

M/LARGA

HOMBRE



EAN: IVE320HAT



COLORES DISPONIBLES



Celeste



Blanco

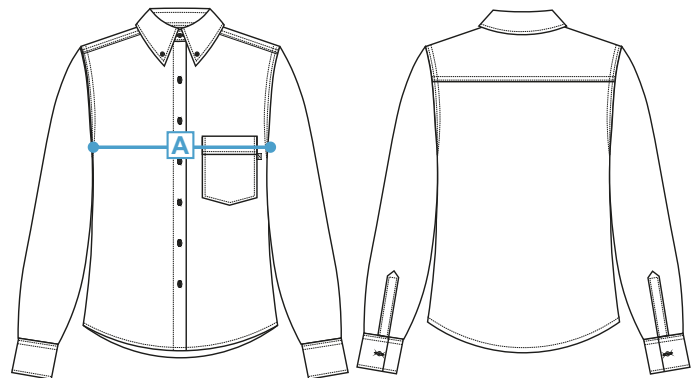
TALLES DISPONIBLES

XS al 4XL

ESPECIFICACIONES TECNICAS

- Tejido Oxford INTA - 220 g/m²
75% Algodón / 25% Poliéster
- Cuellos y puños fusionados
- No precisa planchado
- Botones de pasta
- 1 Bolsillo plaqué frontal

TABLA DE MEDIDAS



TALLE		XS	S	M	L	XL	2XL	3XL	4XL
A	SISA	50	52	54	56	60	64	68	72
B	LARGO	73	74	75	76	78	79	82	83

Tolerancia: puede variar +/- 1,5 cm.

CAMISA VENECIA

M/CORTA

HOMBRE



EAN: IVE100HVE



COLORES DISPONIBLES



Celeste



Blanco

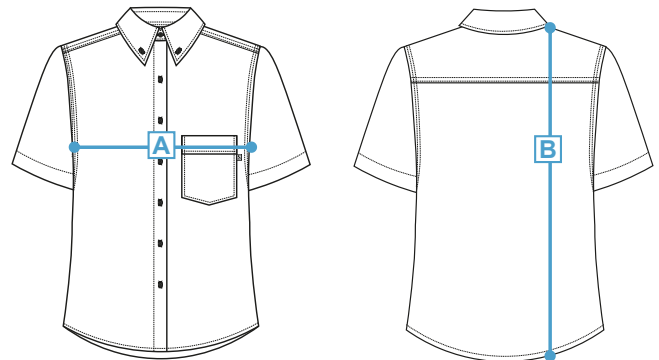
TALLES DISPONIBLES

S al 4XL

ESPECIFICACIONES TECNICAS

- Tejido Oxford INTA - 220 g/m²
75% Algodón / 25% Poliéster
- Cuellos y puños fusionados
- No precisa planchado
- Botones de pasta
- 1 Bolsillo plaqué frontal

TABLA DE MEDIDAS



TALLE	XS	S	M	L	XL	2XL	3XL	4XL
A SISA	50	52	54	56	60	64	68	72
B LARGO	73	74	75	76	78	79	82	83

Tolerancia: puede variar +/- 1,5 cm.

CAMISA VENECIA

M/LARGA

MUJER

EAN: IVE321DAT

SECURITY HOS.



COLORES DISPONIBLES



Celeste



Blanco

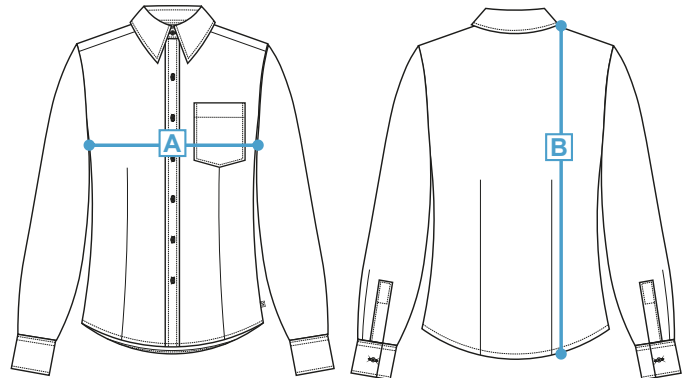
TALLES DISPONIBLES

XS al 3XL

ESPECIFICACIONES TECNICAS

- Tejido Oxford INTA - 220 g/m²
75% Algodón / 25% Poliéster
- Cuellos y puños fusionados
- No precisa planchado
- Modelo entallado
- Botones de pasta
- 1 Bolsillo plaqué frontal

TABLA DE MEDIDAS



TALLE		XS	S	M	L	XL	2XL	3XL
A	SISA	44	46	48	50	54	60	62
B	LARGO	60	62	63	64	65	65	66

Tolerancia: puede variar +/- 1,5 cm.

CAMISA VENECIA

M/CORTA

MUJER



EAN: IVE101DVE



COLORES DISPONIBLES



Celeste



Blanco

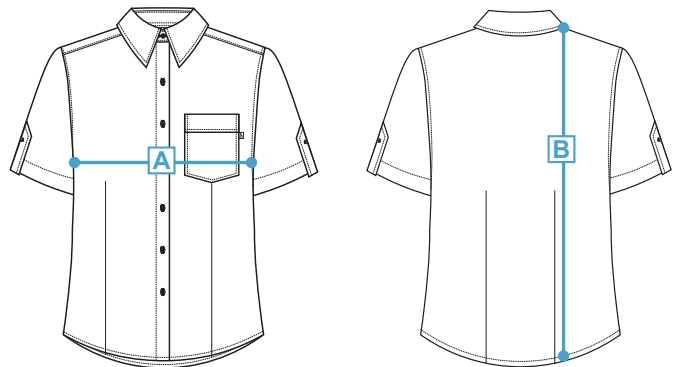
TALLES DISPONIBLES

XS al 3XL

ESPECIFICACIONES TECNICAS

- Tejido Oxford INTA - 220 g/m²
75% Algodón / 25% Poliéster
- No precisa planchado
- Modelo entallado
- Botones de pasta
- 1 Bolsillo plaqué frontal

TABLA DE MEDIDAS



TALLE	XS	S	M	L	XL	2XL	3XL
A SISA	44	46	48	50	54	60	62
B LARGO	60	62	63	64	65	65	66

Tolerancia: puede variar +/- 1,5 cm.

PANTALON VENECIA

HOMBRE



EAN: IVE731HAT



COLORES DISPONIBLES



Negro Gris

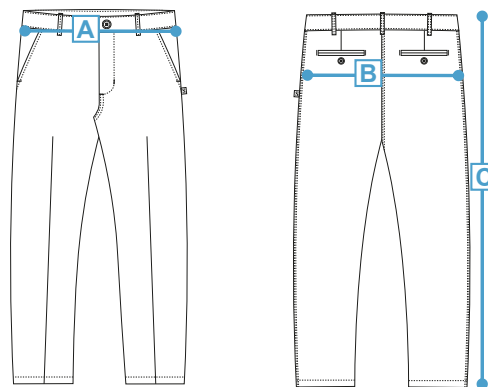
TALLES DISPONIBLES

38 al 60

ESPECIFICACIONES TECNICAS

- Tejido satén elastizado - 220 g/m2
98% Algodón / 2% elastómero
- Cierre YKK
- Cintura reforzada
- 4 Bolsillos: 2 delanteros
2 traseros tipo ojal con botón

TABLA DE MEDIDAS



TALLE	38	40	42	44	46	48	50	52	54	56	58	60
A CINTURA	38	40	42	44	46	48	50	52	54	56	58	60
B CADERA	48	50	51	53	54	57	59	60	62	64	65	68
B LARGO	104	105	106	106	107	108	108	109	109	110	110	111

Tolerancia: puede variar +/- 1,5 cm.

PANTALON VENECIA

MUJER



EAN:IVE730DAT



COLORES DISPONIBLES



Negro Gris

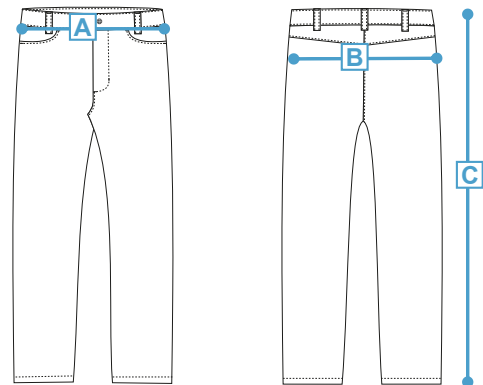
TALLES DISPONIBLES

36 al 52

ESPECIFICACIONES TECNICAS

- Tejido satén elastizado - 220 g/m2
98% algodón / 2% elastómero
- Cierre YKK
- Corte anatómico
- 4 Bolsillos: 2 delanteros
2 traseros tipo ojal con botón

TABLA DE MEDIDAS



TALLE	36	38	40	42	44	46	48	50	52
A CINTURA	36	38	40	42	44	46	48	50	52
B CADERA	43	45	47	49	51	53	55	57	59
C LARGO	102	102	103	104	105	106	107	108	110

Tolerancia: puede variar +/- 1,5 cm.

CAMPERA VENECIA

HOMBRE



EAN: IBT422HIN



COLORES DISPONIBLES



Azul

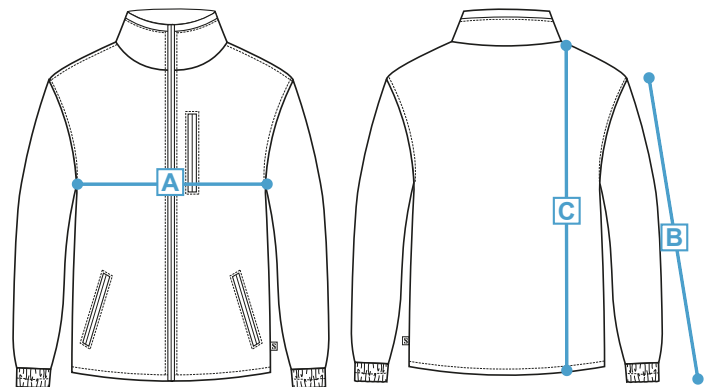
ESPECIFICACIONES TECNICAS

- Tejido exterior microfibra pesada
Tejido interior polar antipilling - 265 g/m²
- 3 Bolsillos: 1 delantero superior con cierre
2 delanteros inferiores con cierre

TALLES DISPONIBLES

XS al 4XL

TABLA DE MEDIDAS



TALLE	XS	S	M	L	XL	2XL	3XL	4XL
A ANCHO	56	58	60	63	65	69	72	75
B MANGA	64	65	66	66	67	69	70	72
C LARGO	70	72	73	74	75	78	79	80

Tolerancia: puede variar +/- 1,5 cm.

CAMPERA CONDOR

MUJER

**SECURITY
HNOS.**

EAN: IBT452DIN



COLORES DISPONIBLES



Negro



Violeta

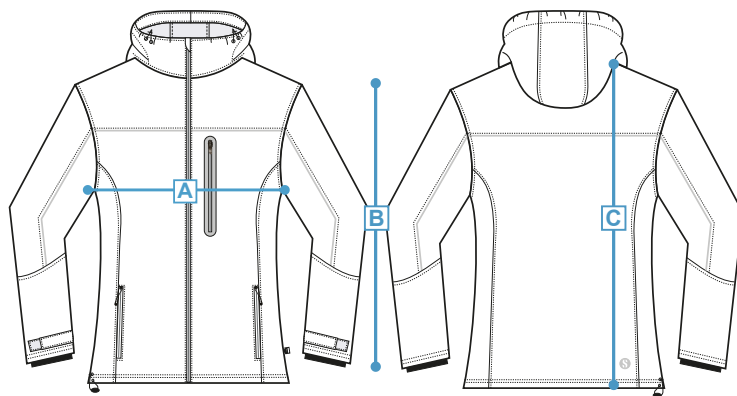
TALLES DISPONIBLES

XS al 3XL

ESPECIFICACIONES TECNICAS

- Tejido Softshell Tricapa 97% Poliéster / 3% Elastano
Membrana: 100% Poliuretano
- Impermeabilidad: 8.000 h2O
- Respirabilidad: 3.000 grs/m2/24hs
- Cierres impermeables YKK
- Puño escondido con orificio para pulgar y velcro de ajuste
- Cordón de ajuste elastizado y reflectivo en cintura y capucha.
- Capucha anatómica
- 5 Bolsillos: 1 delantero superior termosellado con cierre impermeable y detalle reflectivo
2 delanteros inferiores con cierre
2 internos

TABLA DE MEDIDAS



TALLE	XS	S	M	L	XL	2XL	3XL
A SISA	46	48	50	52	54	58	60
B MANGA	58	58	58	59	60	60	60
C LARGO	70	72	72	74	75	76	78

Tolerancia: puede variar +/- 1,5 cm.

CAMPERA CONDOR

HOMBRE

**SECURITY
HNOS.**

EAN: IBT453HIN



COLORES DISPONIBLES



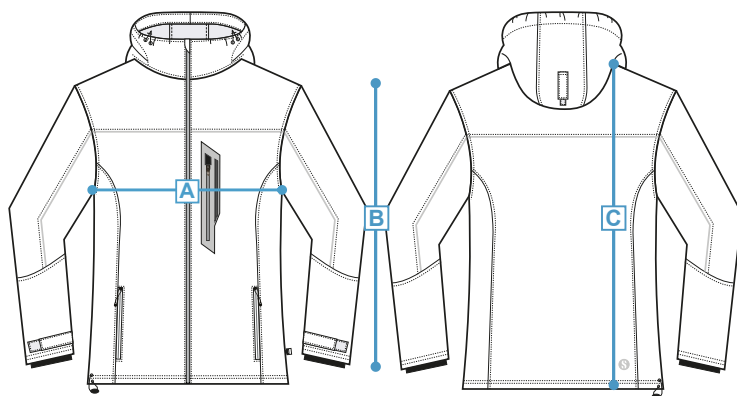
TALLES DISPONIBLES

XS al 5XL

ESPECIFICACIONES TECNICAS

- Tejido Softshell Tricapa 97% Poliéster / 3% Elastano
Membrana: 100% Poliuretano
- Interior: Micropolar 100% Poliéster
- Impermeabilidad: 8.000 h2O
- Respirabilidad: 3.000 grs/m2/24hs
- Cierres impermeables YKK
- Puño escondido con orificio para pulgar y velcro de ajuste
- Cordón de ajuste elástico y reflectivo en cintura y capucha.
- Capucha anatómica con velcro de ajuste
- 5 Bolsillos: 1 delantero superior termosellado con cierre impermeable y detalle reflectivo
2 delanteros inferiores con cierre
2 internos

TABLA DE MEDIDAS



TALLE	XS	S	M	L	XL	2XL	3XL	4XL	5XL
A SISA	54	56	58	60	62	64	66	68	72
B MANGA	62	63	64	65	66	67	68	69	70
C LARGO	70	72	73	75	76	78	80	82	84

Tolerancia: puede variar +/- 1,5 cm.

CAMPERA BLADE

MUJER

**SECURITY
HNOS.**

EAN: IBT461DIN



COLORES DISPONIBLES



Negro



Negro/Rojo



Lavanda

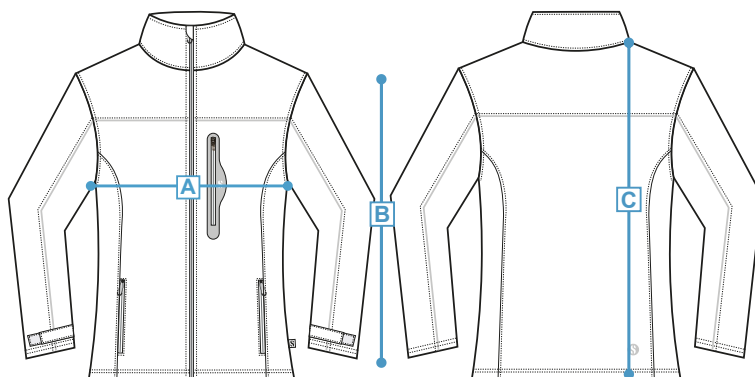
TALLES DISPONIBLES

XS al 3XL

ESPECIFICACIONES TECNICAS

- Tejido Softshell Tricapa 97% Poliéster / 3% Elastano
Membrana: 100% Poliuretano
- Impermeabilidad: 8.000 h2O
- Respirabilidad: 3.000 grs/m2/24hs
- Cierres reversos YKK
- Puño con velcro de ajuste
- 5 Bolsillos: 1 delantero superior termosellado con cierre impermeable y detalle reflectivo
2 delanteros inferiores con cierre
2 internos

TABLA DE MEDIDAS



TALLE	XS	S	M	L	XL	2XL	3XL
A SISA	46	48	50	52	54	58	60
B MANGA	58	59	59	60	60	61	61
C LARGO	70	71	72	74	75	76	78

Tolerancia: puede variar +/- 1,5 cm.

CAMPERA BLADE

HOMBRE

**SECURITY
HNOS.**

EAN: IBT460HIN

Softshell Tricapa
impermeable,
respirable y cortaviento

Tira cierre



Cierre
reverso YKK

Bolsillo termosellado
con cierre reverso
y detalle reflectivo

COLORES DISPONIBLES



Negro



Negro/Rojo



Azul



Negro/Azul

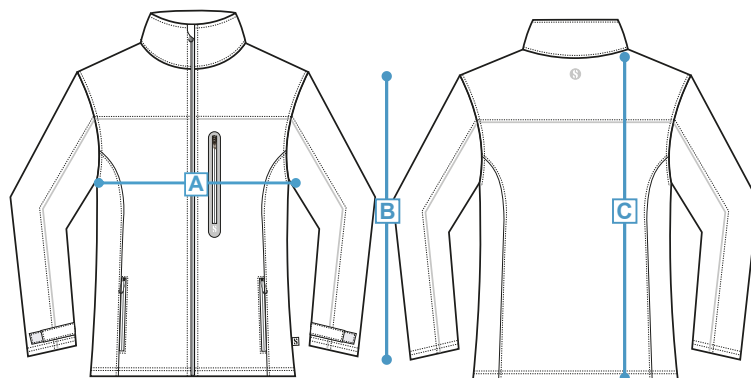
TALLES DISPONIBLES

XS al 5XL

ESPECIFICACIONES TECNICAS

- Tejido Softshell Tricapa 97% Poliéster / 3% Elastano
Membrana: 100% Poliuretano
- Interior: Micropolar 100% Poliéster
- Impermeabilidad: 8.000 h2O
- Respirabilidad: 3.000 grs/m2/24hs
- Cierres reverso YKK
- Puños con velcro de ajuste
- 5 Bolsillos: 1 delantero superior termosellado con
cierre reverso y detalle reflectivo
2 delanteros inferiores con cierre
2 internos

TABLA DE MEDIDAS



TALLE	XS	S	M	L	XL	2XL	3XL	4XL	5XL
A SISA	54	56	58	60	62	64	68	70	72
B MANGA	62	64	64	65	67	67	69	69	70
C LARGO	70	72	74	76	78	80	82	84	85

Tolerancia: puede variar +/- 1,5 cm.

CAMPERA USHUAIA

HOMBRE

**SECURITY
HNOS.**

EAN:IBT435HIN



COLORES DISPONIBLES



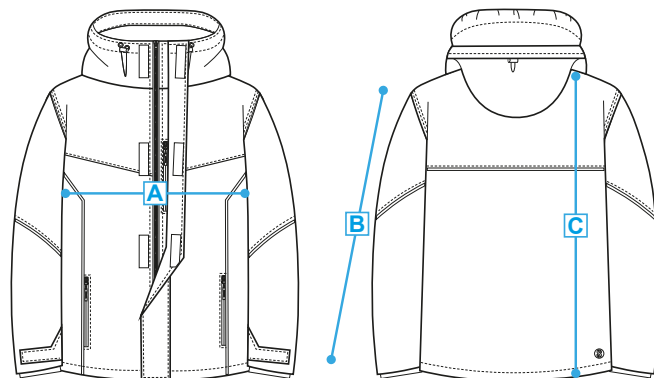
TALLES DISPONIBLES

XS al 5XL

ESPECIFICACIONES TECNICAS

- Tejido Taslan Ski con milky repelente al agua 100% Poliéster
- Relleno térmico de guata siliconada de 200 grs/m2
- Interior de Tafeta 210T 100% Poliéster
- Impermeabilidad: 2.000 h2O
- Resistencia térmica -8° a 4° grados
- Vista interna de escote en micropolar
- Capucha anatómica con visera, doble ajuste elástico y velcro
- Puño interno y velcro de ajuste
- Vivo reflectivo en frente, espalda y mangas
- Cierre reverso YKK
- Aplique reflectivo
- 3 Bolsillos: 1 delantero superior escondido en vista tapa cierre central con cierre 2 delanteros inferiores con cierre

TABLA DE MEDIDAS



TALLE		XS	S	M	L	XL	2XL	3XL	4XL	5XL
A	SISA	59	61	64	67	69	72	75	78	82
B	LARGO	74	76	78	79	81	83	85	87	88
C	MANGA	64	66	66	67	68	69	70	71	72,5

Tolerancia: puede variar +/- 1,5 cm.

ROMPEVIENTO LONDRES

HOMBRE

EAN: IMP454HAT

**SECURITY
HNOS.**



COLORES DISPONIBLES



Azul

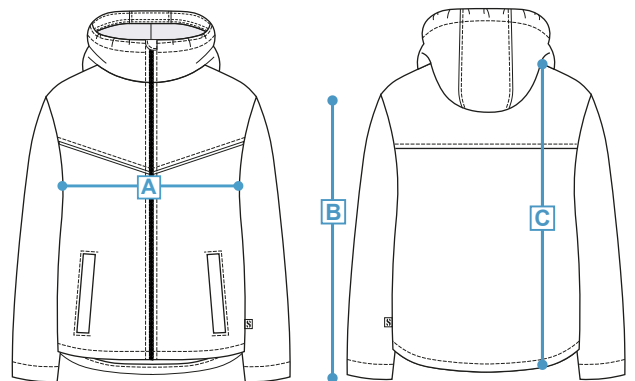
ESPECIFICACIONES TECNICAS

- Tejido exterior: Microfibra pesada 100% Poliéster
Tejido interior: red pesada 100% Poliéster
- Capucha anatómica
- Vivo reflectivo en frente y espalda
- Cierres reversos YKK
- Puños elastizados
- 2 Bolsillos laterales tipo ojal

TALLES DISPONIBLES

XS al 5XL

TABLA DE MEDIDAS



TALLE	XS	S	M	L	XL	2XL	3XL	4XL	5XL
A SISA	53	55	57	60	62	65	68	73	75
B MANGA	63	64	66	67	68	69	71	72	73
C LARGO	72	73	74	75	77	80	82	85	87

Tolerancia: puede variar +/- 1,5 cm.

CHOMBA SUIZO

M/CORTA

MUJER

EAN: ITR145DVE



COLORES DISPONIBLES



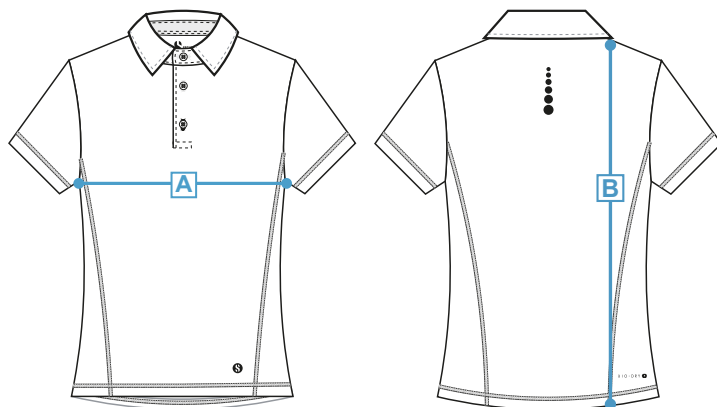
TALLES DISPONIBLES

XS al 3XL

ESPECIFICACIONES TÉCNICAS

- Tejido Piqué - 100% Poliéster - 140 g/m²
- Tecnología Bio-Dry, transporta la humedad al exterior de la prenda
- Tecnología Odor Free, evita malos olores
- Costuras planas reforzadas
- No requiere planchado
- Logo y aplique reflectivos

TABLA DE MEDIDAS



TALLE	XS	S	M	L	XL	2XL	3XL
A SISA	44	46	48	50	52	55	57
B LARGO	66	68	70	72	74	78	80

Tolerancia: puede variar +/- 1,5 cm.

CHOMBA SUIZO

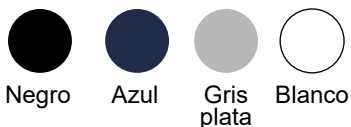
M/CORTA

HOMBRE

EAN: ITR144HVE



COLORES DISPONIBLES



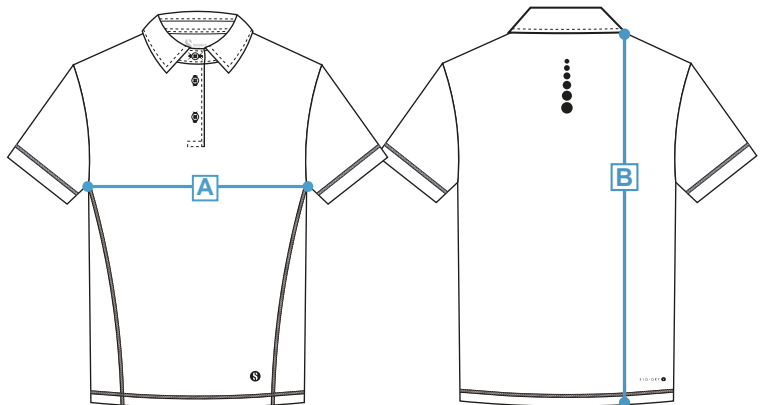
TALLES DISPONIBLES

XS al 5XL

ESPECIFICACIONES TÉCNICAS

- Tejido Piqué - 100% Poliéster - 140 g/m²
- Tecnología Bio-Dry, transporta la humedad al exterior de la prenda
- Tecnología Odor Free, evita malos olores
- Costuras planas reforzadas
- No requiere planchado
- Logo y aplique reflectivos

TABLA DE MEDIDAS



TALLE	XS	S	M	L	XL	2XL	3XL	4XL	5XL
A SISA	51	53	55	57	59	61	64	67	70
B LARGO	72	73	76	78	79	81	85	88	91

Tolerancia: puede variar +/- 1,5 cm.

CHOMBA PRAGA

M/CORTA

HOMBRE

EAN: ITR146HVE



COLORES DISPONIBLES



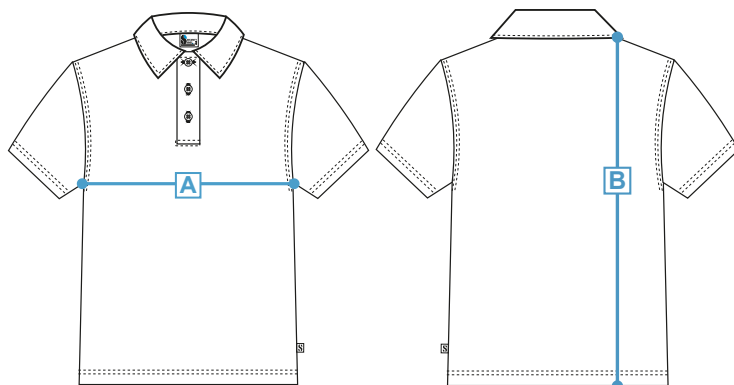
TALLES DISPONIBLES

XS al 5XL

ESPECIFICACIONES TECNICAS

- Tejido Jersey Peinado 24/1
100% Algodón - 170 g/m²
- Cuello en jersey
- Detalles en contra tono
- Cartera con 3 botones de pasta

TABLA DE MEDIDAS



TALLE	XS	S	M	L	XL	2XL	3XL	4XL	5XL
A SISA	48	52	54	56	57	58	60	64	68
B LARGO	68	70	72	74	76	78	79	80	82

Tolerancia: puede variar +/- 1,5 cm.

REMERA SUIZO

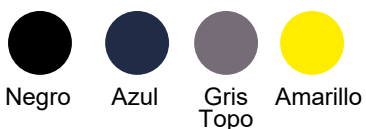
M/CORTA

HOMBRE

EAN: ITR361HIN



COLORES DISPONIBLES



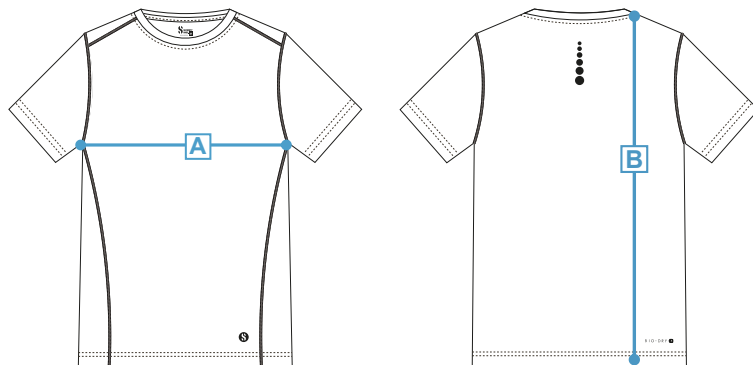
TALLES DISPONIBLES

XS al 4XL

ESPECIFICACIONES TECNICAS

- Tejido Piqué - 100% Poliéster - 140 g/m²
- Tecnología Bio-Dry, transporta la humedad al exterior de la prenda
- Tecnología Odor Free, evita malos olores
- Costuras planas reforzadas
- No requiere planchado
- Logo y aplique reflectivos

TABLA DE MEDIDAS



TALLE		XS	S	M	L	XL	2XL	3XL	4XL
A	SISA	47	49	53	55	56	58	60	62
B	LARGO	68	70	72	74	76	77	78	80

Tolerancia: puede variar +/- 1,5 cm.

BUZO MADRID

HOMBRE

**SECURITY
HNOS.**

EAN: ITR555HVE



COLORES DISPONIBLES



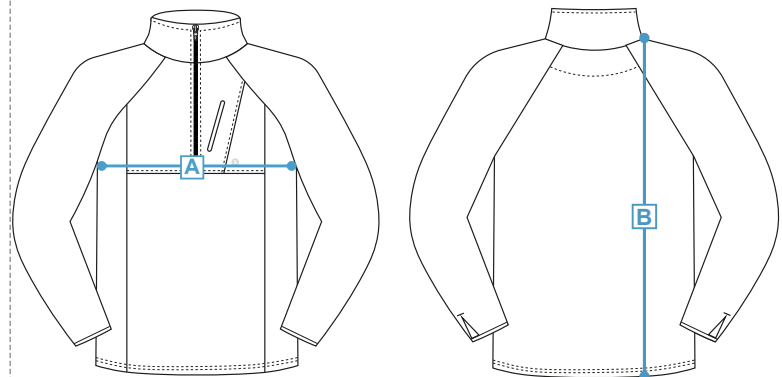
TALLES DISPONIBLES

XS al 5XL

ESPECIFICACIONES TÉCNICAS

- Tejido Micropolar Antipilling
100% Poliéster - 180 g/m²
- Costuras planas reforzadas
- Cuello alto con cierre YKK
- Puños con orificio para pulgar
- Logo reflectivo
- 1 Bolsillo superior con cierre YKK

TABLA DE MEDIDAS



TALLE	XS	S	M	L	XL	2XL	3XL	4XL	5XL
A SISA	48	50	52	54	56	58	60	62	64
B LARGO	72	74	76	78	80	82	83	84	86

Tolerancia: puede variar +/- 1,5 cm.

BUZO MADRID

HOMBRE

**SECURITY
HNOS.**

EAN: ITR555HVE



COLORES DISPONIBLES



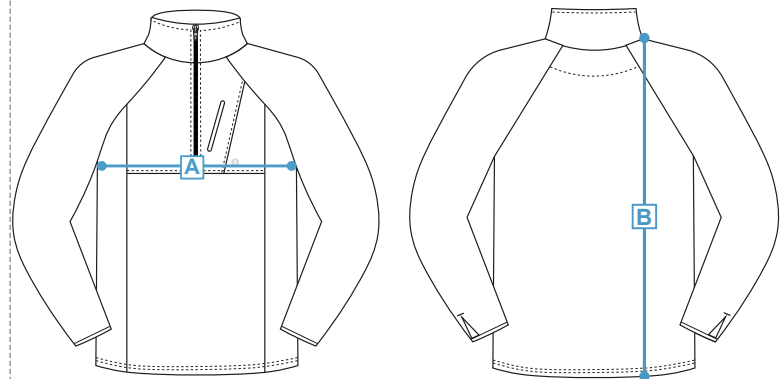
TALLES DISPONIBLES

XS al 5XL

ESPECIFICACIONES TÉCNICAS

- Tejido Micropolar Antipilling
100% Poliéster - 180 g/m²
- Costuras planas reforzadas
- Cuello alto con cierre YKK
- Puños con orificio para pulgar
- Logo reflectivo
- 1 Bolsillo superior con cierre YKK

TABLA DE MEDIDAS



TALLE	XS	S	M	L	XL	2XL	3XL	4XL	5XL
A SISA	48	50	52	54	56	58	60	62	64
B LARGO	72	74	76	78	80	82	83	84	86

Tolerancia: puede variar +/- 1,5 cm.

BUZO MADRID

MUJER

**SECURITY
HNOS.**

EAN: ITR333DVE



COLORES DISPONIBLES



Negro
Gris



Azul
Coral



Marea
Gris



Vino
Mostaza

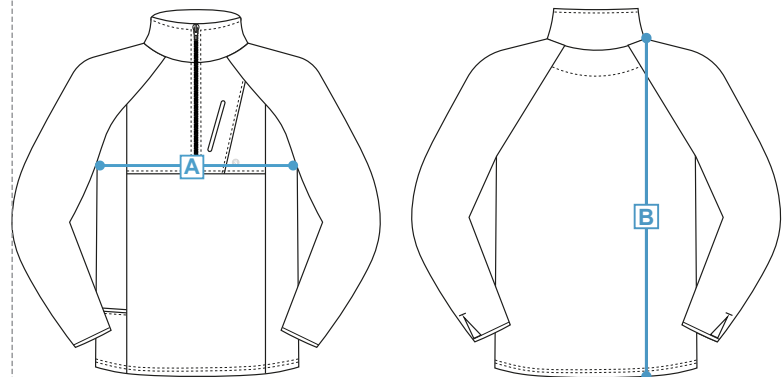
TALLES DISPONIBLES

XS al 3XL

ESPECIFICACIONES TÉCNICAS

- Tejido Micropolar Antipilling
 - 100% Poliéster - 180 g/m2
 - Cuello con cierre YKK
 - Costuras planas reforzadas
 - Modelo entallado
 - Puños con orificio para pulgar
 - Logo reflectivo
- 2 Bolsillos: 1 superior con cierre YKK
1 inferior porta-celular

TABLA DE MEDIDAS



TALLE	XS	S	M	L	XL	2XL	3XL
A SISA	43	46	48	50	52	56	58
B LARGO	70	72	74	76	77	78	80

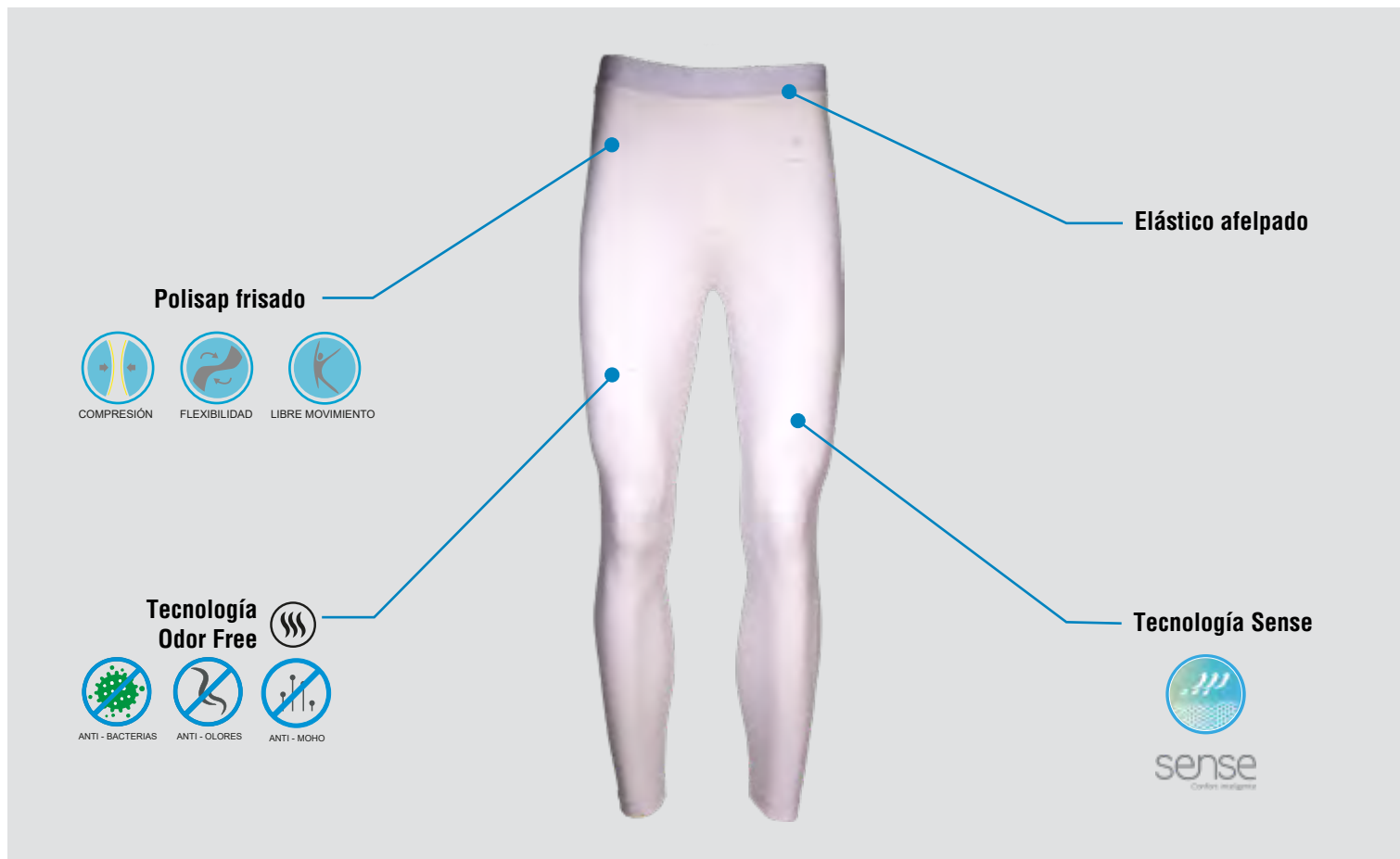
Tolerancia: puede variar +/- 1,5 cm.

CALZA MOSCU PRIMERA PIEL

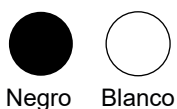
UNISEX

EAN: IBT770UIN

**SECURITY
HNOS.**



COLORES DISPONIBLES



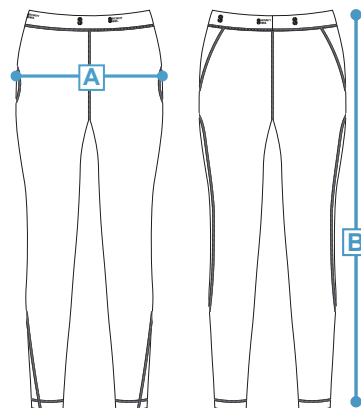
TALLES DISPONIBLES

2XS al 5XL

ESPECIFICACIONES TECNICAS

- Tejido Polisap frisado, respirable, liviano
85% Poliéster / 15% Elastano - 170 g/m²
- Prenda de compresión, flexible, adaptable
- Elástico afelpado
- Tecnología Sense, mantiene el calor y evapora la transpiración
- Fácil lavado, rápido secado y alta durabilidad
- Tecnología Odor Free, evita malos olores

TABLA DE MEDIDAS



TALLE		2XS	XS	S	M	L	XL	2XL	3XL	4XL	5XL
A	CADERA	36	38	40	42	44	46	48	49	50	52
B	LARGO	85	86	87	88	91	94	95	97	98	99

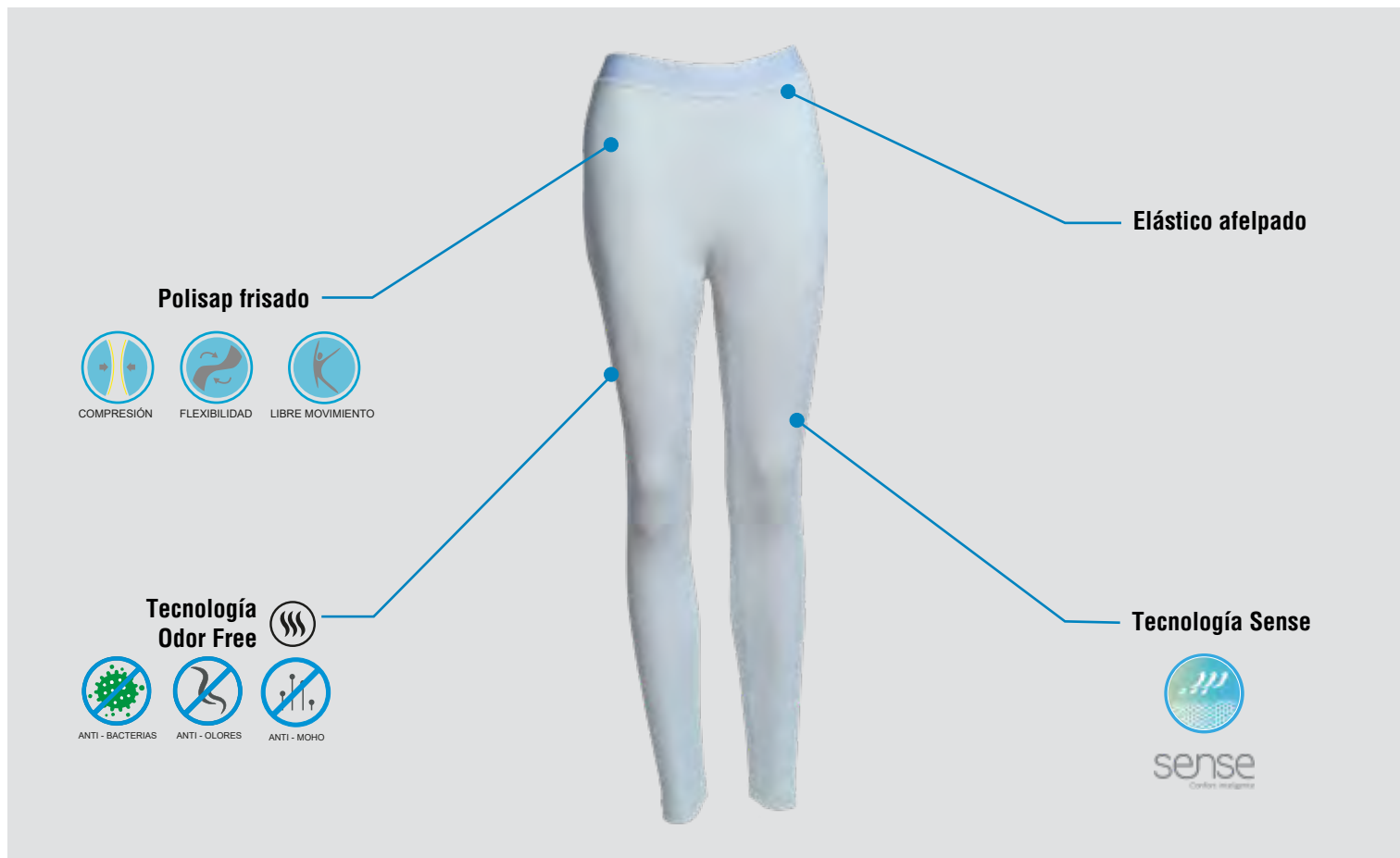
Tolerancia: puede variar +/- 1 cm.

CALZA MOSCU PRIMERA PIEL

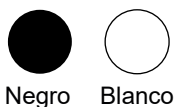
UNISEX

EAN: IBT770UIN

**SECURITY
HNOS.**



COLORES DISPONIBLES



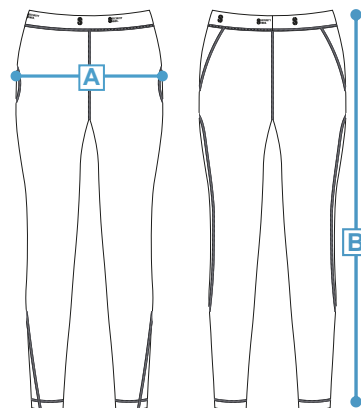
TALLES DISPONIBLES

2XS al 5XL

ESPECIFICACIONES TECNICAS

- Tejido Polisap frisado, respirable, liviano
85% Poliéster / 15% Elastano - 170 g/m²
- Prenda de compresión, flexible, adaptable
- Elástico afelpado
- Tecnología Sense, mantiene el calor y evapora la transpiración
- Fácil lavado, rápido secado y alta durabilidad
- Tecnología Odor Free, evita malos olores

TABLA DE MEDIDAS



TALLE		2XS	XS	S	M	L	XL	2XL	3XL	4XL	5XL
A	CADERA	36	38	40	42	44	46	48	49	50	52
B	LARGO	85	86	87	88	91	94	95	97	98	99

Tolerancia: puede variar +/- 1 cm.

CAMISETA MOSCU

PRIMERA PIEL

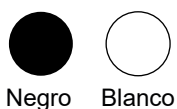
UNISEX



EAN: IBT380UIN



COLORES DISPONIBLES



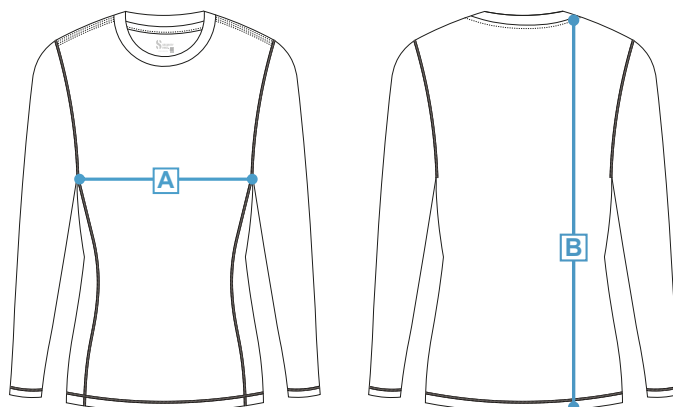
TALLES DISPONIBLES

2XS al 5XL

ESPECIFICACIONES TÉCNICAS

- Tejido Polisap frisado, respirable, liviano
85% Poliéster / 15% Elastano - 170 g/m²
- Prenda de compresión, flexible, adaptable
- Tecnología Sense, mantiene el calor y evapora la transpiración
- Fácil lavado, rápido secado y alta durabilidad
- Tecnología Odor Free, evita malos olores

TABLA DE MEDIDAS



TALLE		2XS	XS	S	M	L	XL	2XL	3XL	4XL	5XL
A	SISA	44	44	48	50	52	54	56	58	60	64
B	LARGO	61	64	66	68	70	72	74	76	80	82

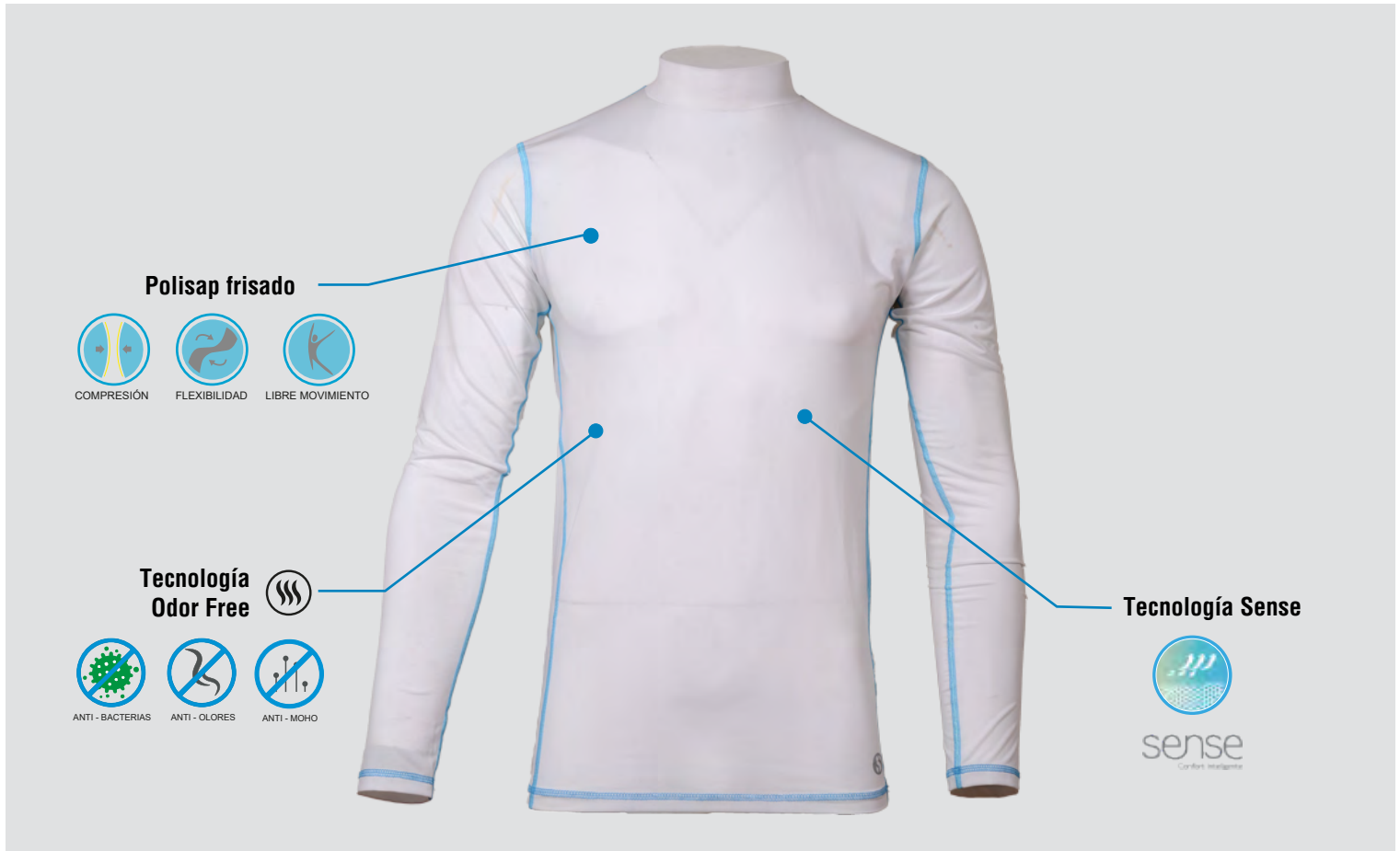
Tolerancia: puede variar +/- 1 cm.

CAMISETA IGUAZÚ

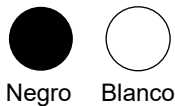
UV 50
UNISEX

EAN: ITR340HIN

**SECURITY
HNOS.**



COLORES DISPONIBLES



Negro Blanco

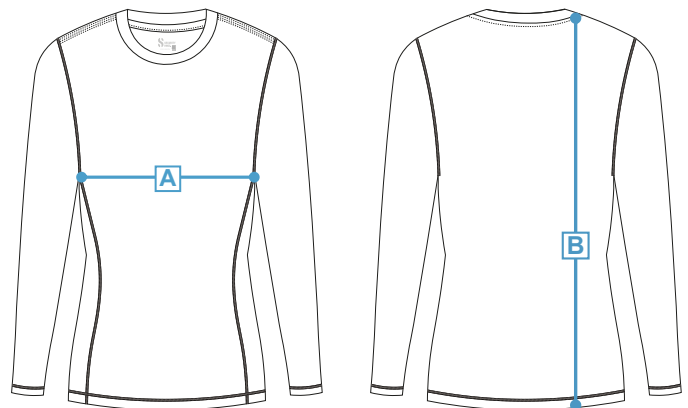
ESPECIFICACIONES TECNICAS

- Tejido Polisap frisado, respirable, liviano
85% Poliéster / 15% Elastano - 170 g/m²
- Prenda de compresión, flexible, adaptable
- Tecnología Sense, mantiene el calor
y evapora la transpiración
- Fácil lavado, rápido secado y alta durabilidad
- Tecnología Odor Free, evita malos olores
- Proceso UV 50 para altas temperaturas
- Prenda de producción a pedido
- Prenda primera piel

TALLES DISPONIBLES

2XS al 5XL

TABLA DE MEDIDAS



TALLE	2XS	XS	S	M	L	XL	2XL	3XL	4XL	5XL
A SISA	44	46	48	50	52	54	56	58	60	64
B LARGO	61	64	66	68	70	72	74	76	80	82

Tolerancia: puede variar +/- 1 cm.

PANTALON CARGO ATENAS HOMBRE

EAN: ITR775HAT

**SECURITY
HNOS.**



COLORES DISPONIBLES



Negro Azul

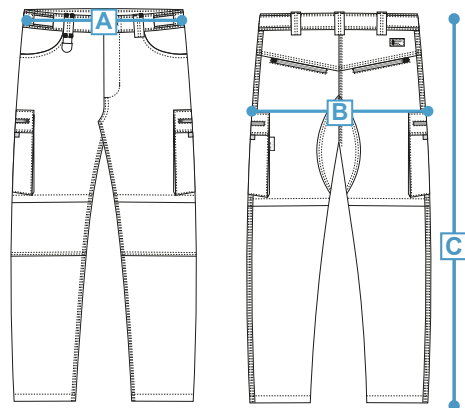
TALLES DISPONIBLES

S al 3XL

ESPECIFICACIONES TECNICAS

- Tejido Rip Stop antidesgarro. Máxima resistencia a la abrasión y a altas temperaturas.
50% Algodón / 45% Nylon CORDURA® / 5% Elastano - Fibra Íntima - 235 g/m2
- Sistema desmontable a bermuda
- Botón metálico
- Cierres YKK
- Triple costura
- Refuerzo con doble tela en entrepierna y rodilla
- Porta mosquetón en cintura
- Tiras de ajuste en cintura con velcro
- 6 Bolsillos: 2 delanteros
2 laterales con cierre
2 traseros tipo ojal con cierre

TABLA DE MEDIDAS



TALLE	S	M	L	XL	2XL	3XL
A CINTURA	40	42	46	50	54	60
B CADERA	48	50	54	58	62	68
C LARGO	101	102	104	105	107	109

Tolerancia: puede variar +/- 1,5 cm.

CHALECO ACONCAGUA

HOMBRE



EAN: IBT161HIN



COLORES DISPONIBLES



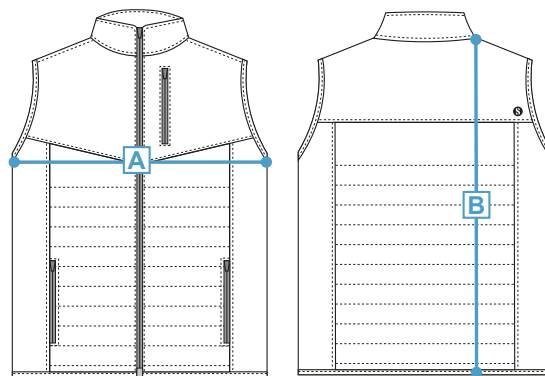
TALLES DISPONIBLES

XS al 4XL

ESPECIFICACIONES TECNICAS

- Tejido exterior cireé 100% poliamida - 160 g/m2 con detalles en softshell tricapa 97% Poliéster / 3% elastano, relleno Ecodown 100% poliéster
- Ultraliviano
- Altamente térmico
- Repelente al agua
- Cierre reverso YKK
- No requiere planchado
- Logo reflectivo
- 3 Bolsillos: 1 superior con cierre reverso
2 laterales con cierre reverso

TABLA DE MEDIDAS



TALLE	XS	S	M	L	XL	2XL	3XL	4XL
A SISA	51	53	55	57	59	61	63	67
B LARGO	67	69	71	72	73	74	75	77

Tolerancia: puede variar +/- 1,5 cm.

CAMPERA ACONCAGUA

HOMBRE



EAN: IBT425HIN



COLORES DISPONIBLES



Negro



Azul

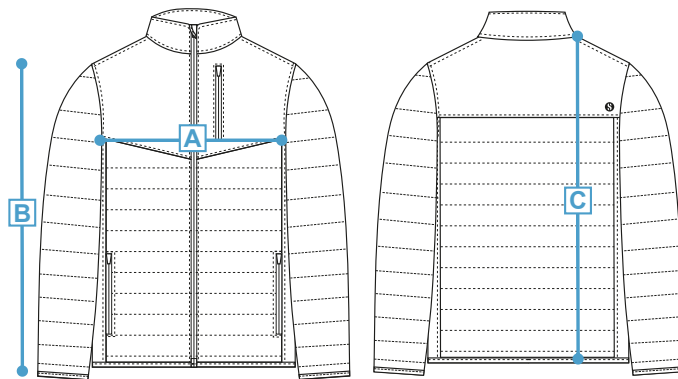
TALLES DISPONIBLES

XS al 4XL

ESPECIFICACIONES TECNICAS

- Tejido exterior cireé 100% poliamida - 160 g/m2 con detalles en softshell tricapa 97% Poliéster / 3% elastano, relleno Ecodown 100% poliéster
- Ultraliviano
- Altamente térmico
- Repelente al agua
- Cierre reverso YKK
- No requiere planchado
- Logo reflectivo
- 3 Bolsillos: 1 superior con cierre reverso
2 laterales con cierre reverso

TABLA DE MEDIDAS



TALLE	XS	S	M	L	XL	2XL	3XL	4XL
A SISA	52	54	57	59	62	64	66	68
B MANGA	65	66	67	68	68	69	69	70
C LARGO	69	71	73	75	77	79	81	83

Tolerancia: puede variar +/- 1,5 cm.

CHALECO AVIS

UNISEX

EAN: IAV163UAT



COLORES DISPONIBLES



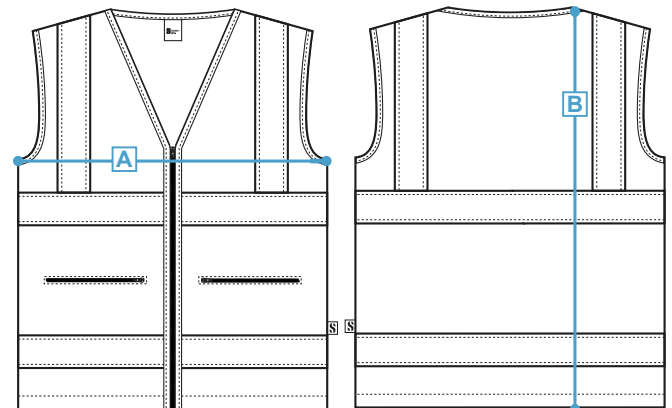
TALLES DISPONIBLES

CH al GR

ESPECIFICACIONES TECNICAS

- Tejido Sarga liviana 6 oz.
100% Poliéster - Sarga 2/1 - 195 g/m2
- Envivado en sisas y escote
- Cinta reflex de 5 cm en hombros y contornos - Clase 2
- Cierre YKK diente de perro
- 2 Bolsillos frontales con cierre

TABLA DE MEDIDAS



TALLE		CH	GR
A	SISA	57	60
B	LARGO	70	74

Tolerancia: puede variar +/- 1,5 cm.

CHOMBA AVIS

M/CORTA

HOMBRE

EAN: IAV144HVE

SECURITY HOS.



Tecnología Bio-dry



Tecnología Odor Free



ANTI - BACTERIAS



ANTI - OLORES



ANTI - MOHO

Costura plana reforzada

Cintas reflectivas fusionadas, de alta visibilidad

COLORES DISPONIBLES



Naranja fluorescente



Amarillo fluorescente

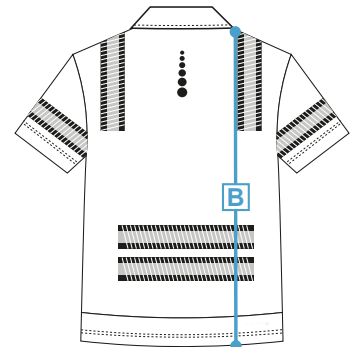
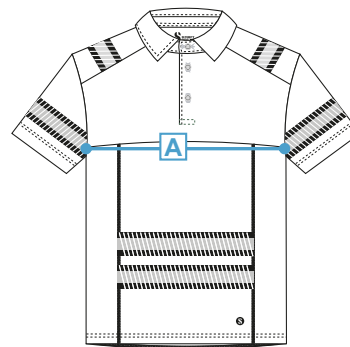
ESPECIFICACIONES TECNICAS

- Tejido piqué - 100% poliéster - 140 g/m2
- Tecnología Bio Dry, transporta la humedad al exterior de la prenda
- Tecnología Odor Free, evita malos olores
- Costuras planas reforzadas
- Cintas reflectivas fusionadas, de alta visibilidad
- Cuello fusionado
- No requiere planchado
- Logo y aplique reflectivos

TALLES DISPONIBLES

S al 3XL

TABLA DE MEDIDAS



TALLE	S	M	L	XL	2XL	3XL
A SISA	52	54	56	58	62	66
B LARGO	70	73	76	78	78	80

Tolerancia: puede variar +/- 1,5 cm.

BANDOLERA AVIS

UNISEX



EAN: ACC015UAT



COLORES DISPONIBLES



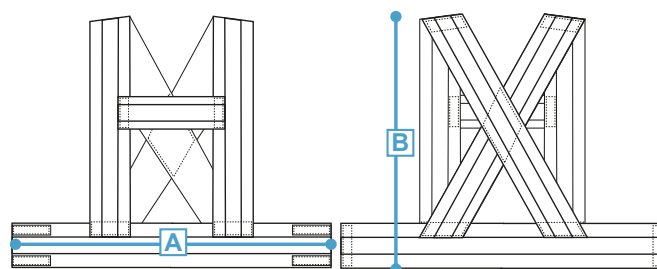
ESPECIFICACIONES TECNICAS

- Cinta reflex de 7 cm
- 100% poliéster
- Con velcro en laterales
- Alta visibilidad

TALLES DISPONIBLES

1 al 3

TABLA DE MEDIDAS



TALLE	1	2	3
A ANCHO	51-59	53-63	57-66
B LARGO	50	54	58

Tolerancia: puede variar +/- 1,5 cm.

PARKA FIRE

UNISEX

SECURITY
HNOS.
FLAME GUARD

EAN: IGN450HIN



COLORES DISPONIBLES



Azul

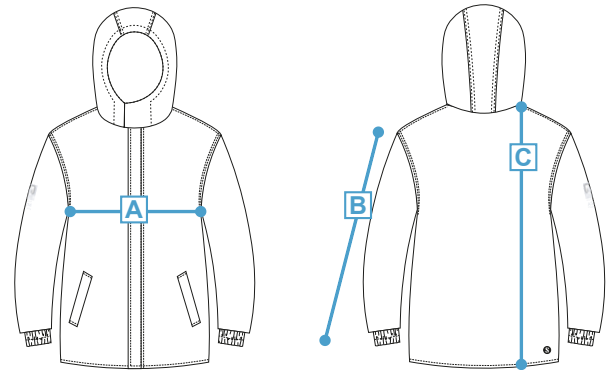
TALLES DISPONIBLES

S al 4XL

ESPECIFICACIONES TECNICAS

- Tejido Exterior: Gabardina Rip Stop retardante a la llama, antidesgarro 9 oz. CEDROTECH
100% Algodón con tratamiento - Sarga 3/1 - 294 g/m2
Tejido certificado bajo norma NFPA 2112-2018, resistente al fuego
Resistencia a la tracción: IRAM INTI CIT G 7509-1-2004
Resistencia al desgarre Elmendorf IRAM INTI CIT G 7510-1997
Elongación IRAM INTI CIT G 7509-1-2004
Estabilidad dimensional IRAM 7810-1995 e IRAM INTI CIT G 7811-1998
Permeabilidad al aire IRAM INTI CIT G 7538
Protección ignífuga en urdimbre y trama ASTM D6413:2015
Protección al arco eléctrico abierto ASTM F1959/F1959M-14:
12,1 cal/cm 2 Solidez a la luz IRAM AAQCT B 13529-1997
Solidez al Cloro Fuerte IRAM AAQCT B 13507-1996
Solidez al Frote seco y húmedo IRAM AAQCT B 13519-1997
Solidez al Lavado doméstico y comercial IRAM AAQCT B 13550-1994
Solidez al sudor ácido y alcalino IRAM AAQCT B 13533-1997
- Tejido Interior: Gabardina 100% Algodón matelaseada con guata de 200 g en cuerpo / 120 g en mangas
- Cierre de bronce YKK
- Tapacierre con velcro ignífugo certificado
- Capucha tipo pasamontaña
- 2 Bolsillos frontales inferiores
- Puños ajustables con elástico y velcro ignífugo
- Prenda confeccionada con hilo ignífugo certificado

TABLA DE MEDIDAS



TALLE	S	M	L	XL	2XL	3XL	4XL
A SISA	60	64	67	70	73	76	79
B MANGA	63	65	65	66	68	70	72
C LARGO	77	78	81	83	85	88	92

Tolerancia: puede variar +/- 1,5 cm.

MAMELUCO FIRE

UNISEX

EAN: IGN621HIN



COLORES DISPONIBLES



Azul

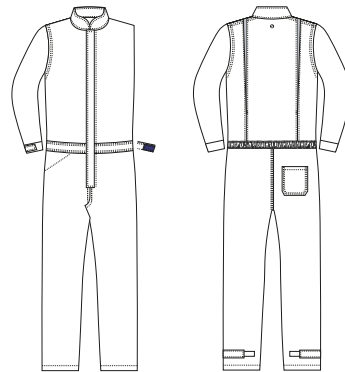
TALLES DISPONIBLES

S al 4XL

ESPECIFICACIONES TECNICAS

- Tejido Exterior: Sauk Satén retardante a la llama 7 oz. 88% Algodón / 12% Nylon
Tejido certificado bajo norma NFPA 2112-2018, resistente al fuego
Protección al arco eléctrico abierto
ATPV ASTM F1959: 9,5 cal/cm2
Protección antiestática NFPA 70E
Protección térmica a los riesgos del calor y llama ASTM F1930
Cierre de bronce YKK
Tapacierre con velcro ignífugo certificado
Cuello mao
Media cintura elastizada
Tiras de ajuste en botamangas con velcro ignífugo
Tablas de amplitud en espalda
Puños ajustables con velcro ignífugo
5 Bolsillos: 2 delanteros superiores con tapa
2 delanteros inferiores
1 trasero plaqué
Prenda confeccionada con hilo ignífugo certificado

TABLA DE MEDIDAS



TALLE	S	M	L	XL	2XL	3XL	4XL
A SISA	61	63	65	67	69	71	73
B LARGO	160	162	164	166	168	170	171

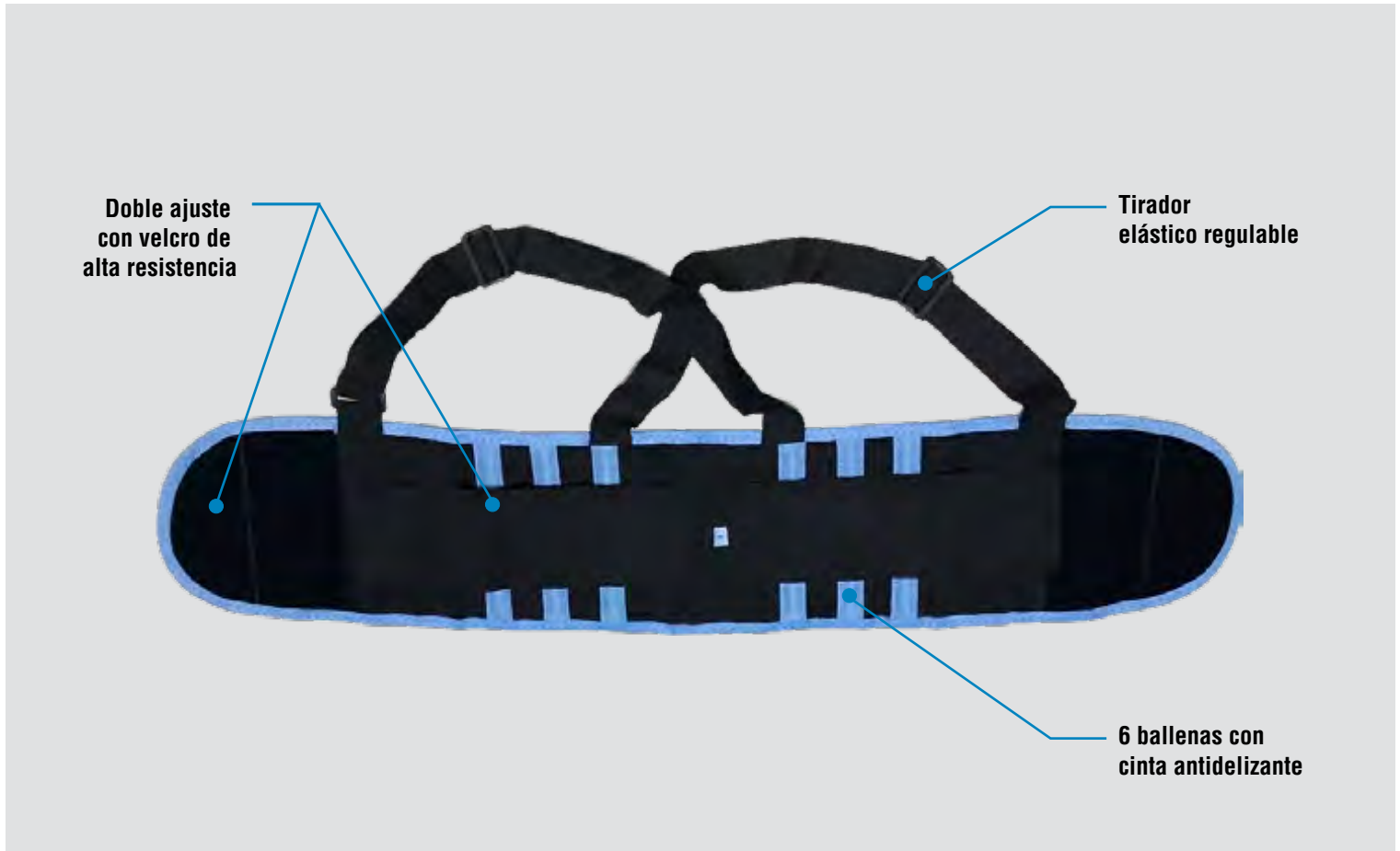
Tolerancia: puede variar +/- 1,5 cm.

FAJA LUMBAR SECURITY

6 BALLENAS



EAN: ACC014UAT



COLORES DISPONIBLES



Negro

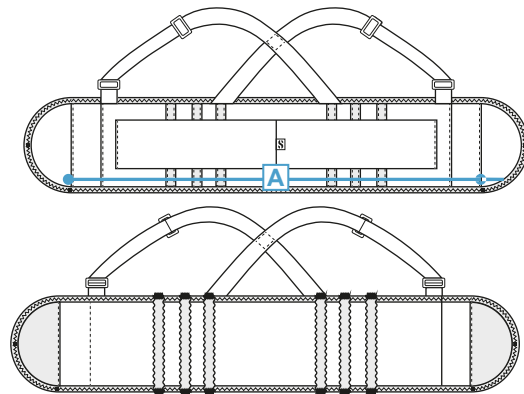
TALLES DISPONIBLES

S al 4XL

ESPECIFICACIONES TECNICAS

- Tejido elástico con doble ajuste con velcro
Máximo confort
- Ballenas con cinta antideslizante
- Tiradores elásticos regulables
- Amplia curva de talles

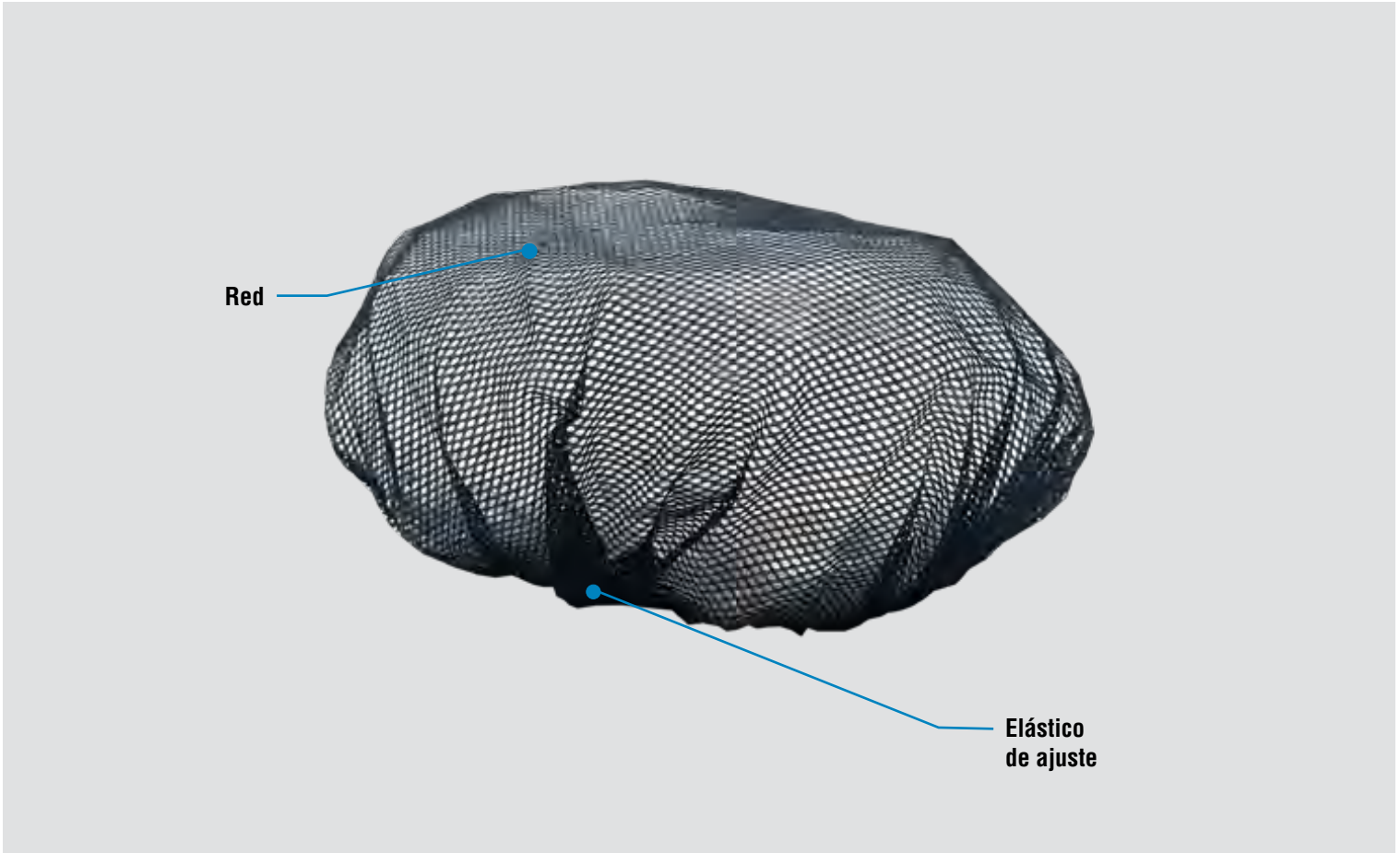
TABLA DE MEDIDAS



TALLE	S	M	L	XL	2XL	3XL	4XL
A CINTURA	33-38	36-40	39-44	44-50	48-53	50-55	53-58

Tolerancia: puede variar +/- 1,5 cm.

EAN: ACC001UAT



COLORES DISPONIBLES



Negro

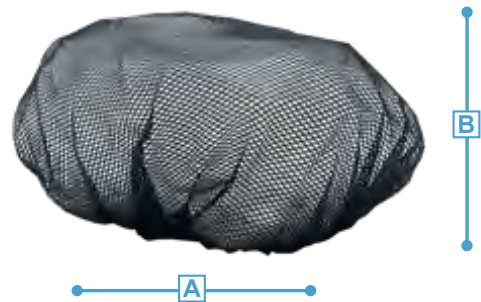
TALLES DISPONIBLES

1 al 4

ESPECIFICACIONES TECNICAS

- Tejido red 100% poliéster
- Con elástico de ajuste

TABLA DE MEDIDAS



TALLE	1	2	3	4
A DIAMETRO	19-28	20-30	20-30	22-32
B ALTO	19	21	23	25

Tolerancia: puede variar +/- 1,5 cm.

MEDIAS TERMICAS MOSCU UNISEX



EAN: MDMSC499

Toalla



Ajuste anatómico

COLORES DISPONIBLES



Negro



Gris

TALLES DISPONIBLES

1 al 2

ESPECIFICACIONES TECNICAS

- Tejido Toalla
94% Algodón / 6% Elastano
- Caña alta
- Ajuste anatómico

TABLA DE MEDIDAS



TALLE	1 (35-39)	2 (40-45)
A LARGO	24	26
B ALTO	40	41

Tolerancia: puede variar +/- 1,5 cm.

EAN: MDPRG3210



COLORES DISPONIBLES



Negro



Blanco

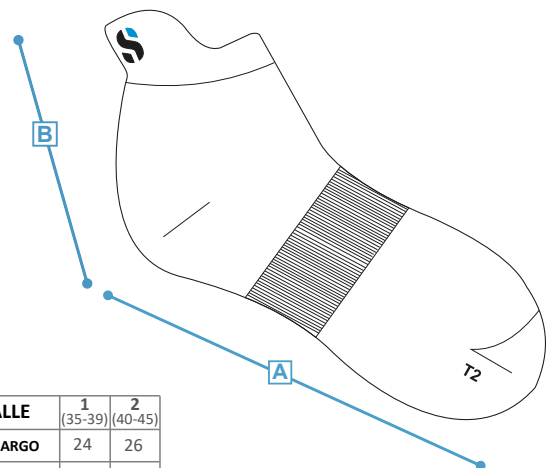
TALLES DISPONIBLES

1 al 2

ESPECIFICACIONES TECNICAS

- Tejido algodón
- Caña corta
- Ajuste anatómico

TABLA DE MEDIDAS



TALLE	1 (35-39)	2 (40-45)
A LARGO	24	26
B ALTO	10	10

Tolerancia: puede variar +/- 1,5 cm.

MEDIA SPORT

UNISEX

**SECURITY
HNOS.**

EAN: MDSPT800UAT



COLORES DISPONIBLES



Negro



Gris



Blanco

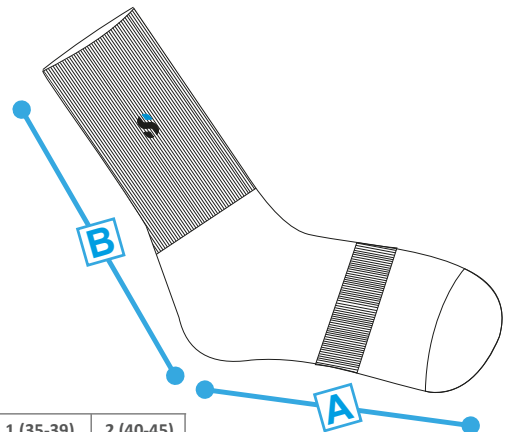
TALLES DISPONIBLES

1 y 2

ESPECIFICACIONES TECNICAS

- Tejido Algodón 85% Algodón / 13% Poliamida / 2% Elastano
- Caña media
- Ajuste anatómico
- Toalla en puntera y talón
- Logo tejido en puño

TABLA DE MEDIDAS



TALLE	1 (35-39)	2 (40-45)
A LARGO	21,5	23
B ALTO	19	19

Tolerancia: puede variar +/- 1 cm.

PASAMONTAÑAS SECURITY Y CUELLO POLAR SECURITY



UNISEX

EAN: ACC.IBT.POLAR

EAN: ACC005UAT



COLORES DISPONIBLES



Negro



Gris

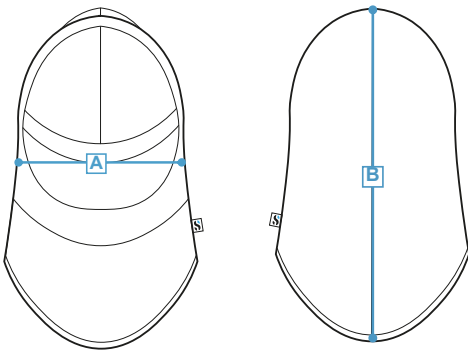


Azul

ESPECIFICACIONES TÉCNICAS

- Tejido Polar Antipilling
100% Poliéster
- Altamente térmico y liviano

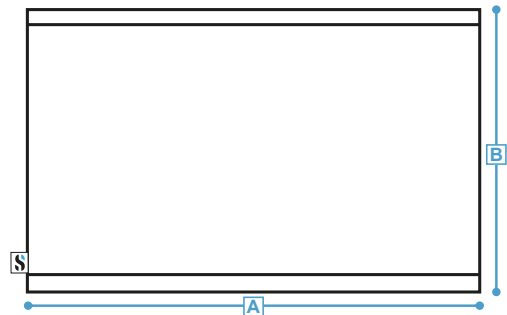
TABLA DE MEDIDAS



TALLE	U
A ANCHO	32
B ALTO	34

Tolerancia: puede variar +/- 1,5 cm.

TABLA DE MEDIDAS



TALLE	U
A ANCHO	27
B ALTO	22

Tolerancia: puede variar +/- 1,5 cm.

Tolerancia: puede variar +/- 1,5 cm.

RESPALDO, SEGURIDAD Y CONFIANZA

FABRICA

- +54 11 7532-7370
- + 54 9 11 3521-2864
- info@securityhnos.com.ar
- Cnel. Ramón Lista 5380
(C1408BKB) CABA, ARG.

LOCAL

- + 54 9 11 3489-7743
- lopedevega@securityhnos.com.ar
- Lope de Vega 2871
(C1417COM) CABA, ARG.

